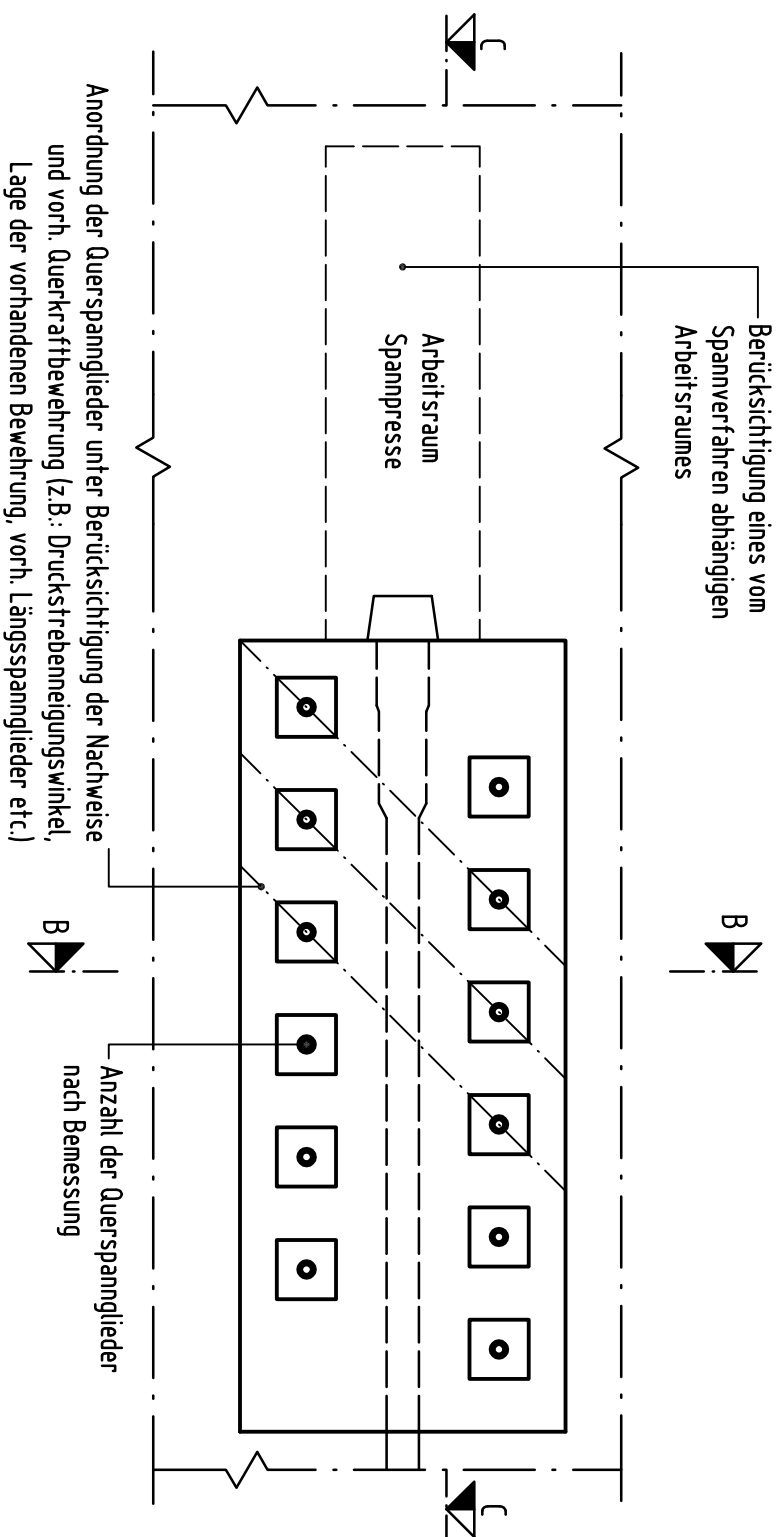


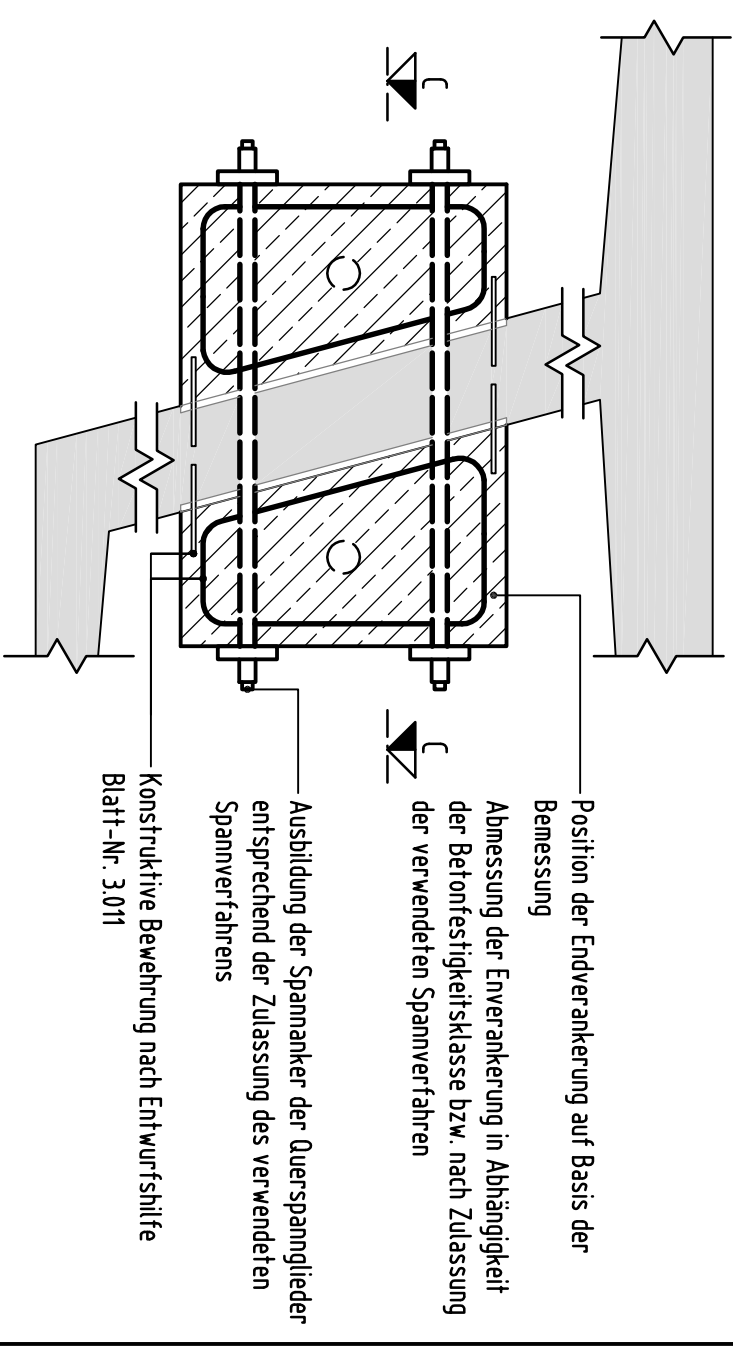
Ansicht

1:25



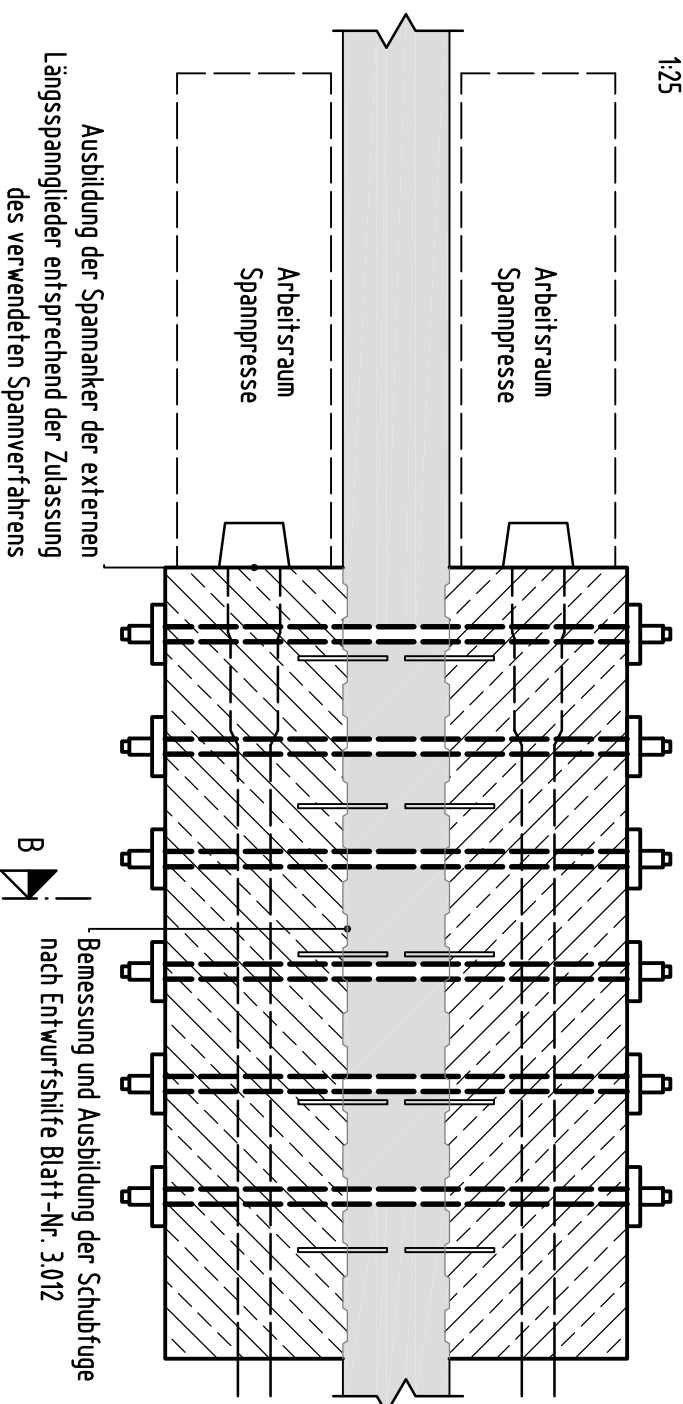
Schnitt B-B

1:25



Schnitt C-C

1:25



Ausbildung der Spannanker der externen Längsspannglieder entsprechend der Zulassung des verwendeten Spanverfahrens

Bemessung und Ausbildung der Schubfuge nach Entwurfshilfe Blatt-Nr. 3.012

In Verbindung mit Entwurfshilfe:
 Konstruktive Ausbildung und Bemessung der Endverankerungskonsole der externen Spannglieder nach Entwurfshilfe Blatt-Nr. 3.011
 Herstellung u. Ausbildung der Schubfuge nach Entwurfshilfe Blatt-Nr. 3.012

Hessien Mobil
 Straßen- und Verkehrsmanagement
HERSIBEN
 Ingenieurbauwerke

Externe Laengsvorspannung

Endverankerung

Konsole beidseitig

je Steg 2x 3000 kN

Brückentyp Hohlkasten

Handbuch
 Planung
 Ingenieurbauwerke

Entwurfshilfe

Blatt-Nr.

3.018
 April 2017