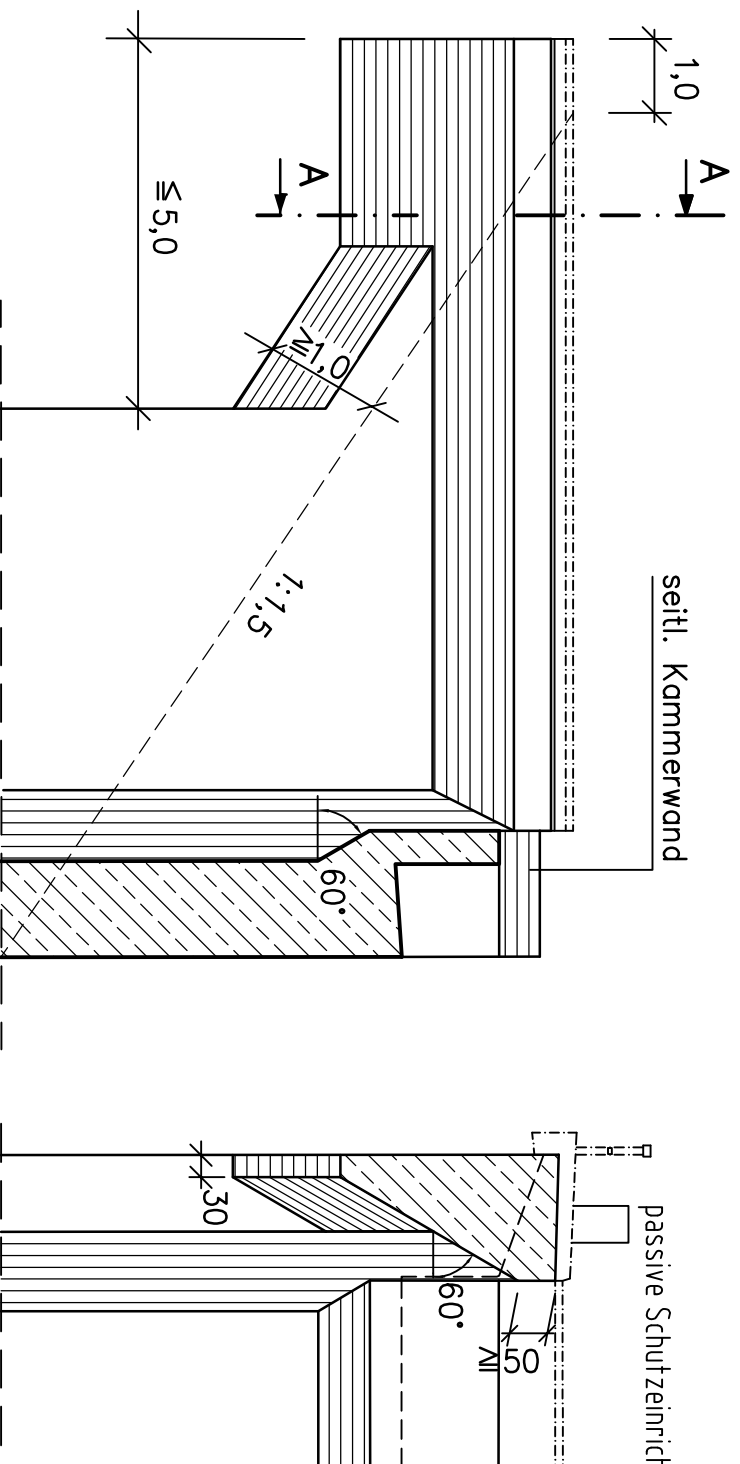


**Bild 1** Flügelwand mit Voute,  
Widerlager mit seittl. Kammerwand

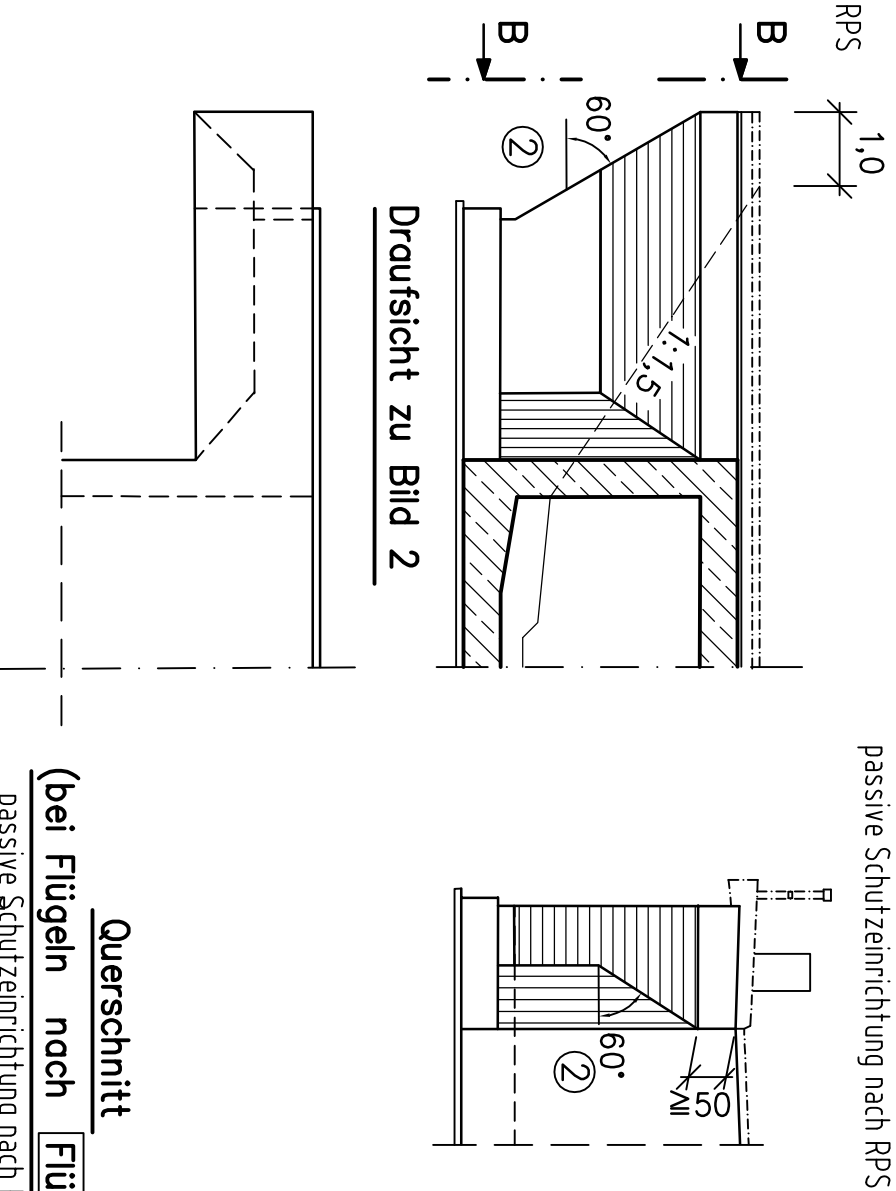
M 1:100



**Schnitt A – A**

**Bild 2** Flügelwand mit Voute bei  
geschlossenen Rahmen

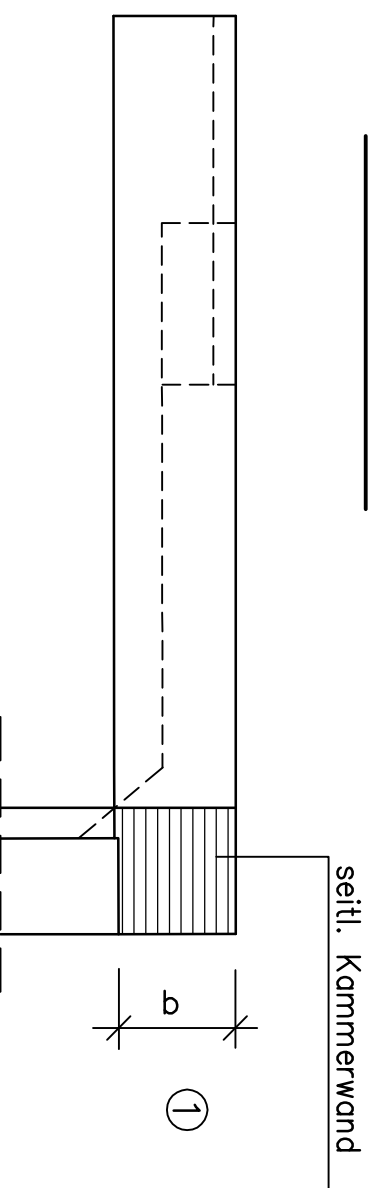
M 1:100



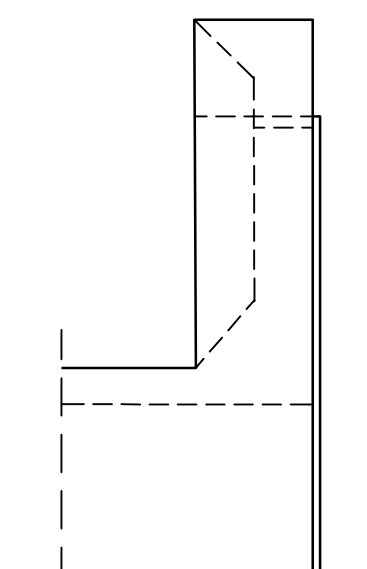
**Schnitt B–B**  
(bei Regelkappe analog **Kap 1**)

**Querschnitt**  
(bei Flügeln nach **Fig 2**)  
passive Schutzzeinrichtung nach RPS

**Draufsicht zu Bild 1**



**Draufsicht zu Bild 2**



**Anmerkungen:**

Anordnung von Vouten vor allem bei spitzwinkligen Anschluss Widerlagerwand-Flügel sinnvoll.

- ① Breite der seitlichen Kammerwand bei Fertigteil-Überbauten  $\geq 30$  cm
- ② Bei niedrigen Rahmen kann auf die Unterschneidung verzichtet werden.