

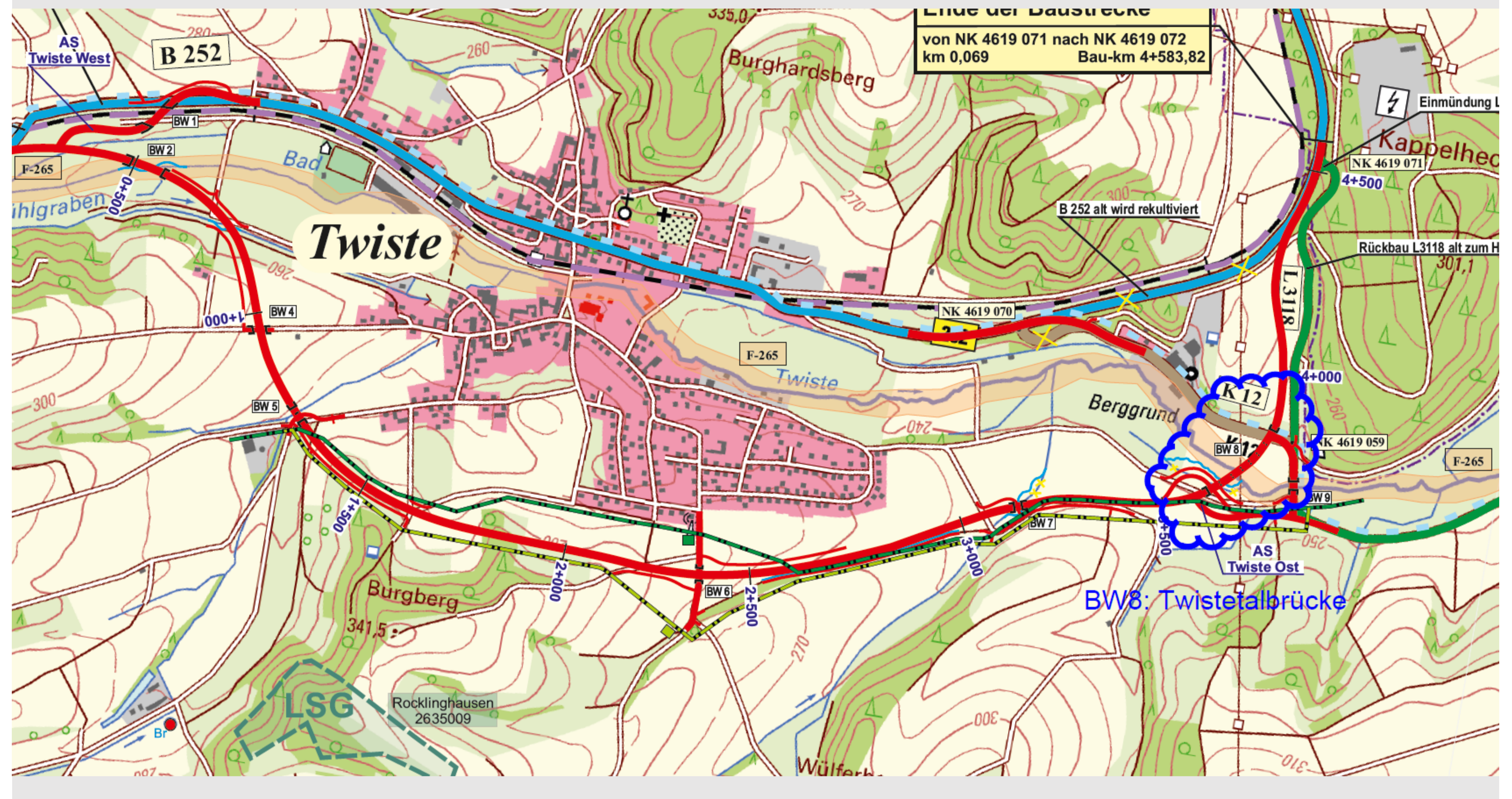
# Bürgerinformation zur Ortsumgehung Twiste

## Bauwerk 8: Talbrücke Twiste

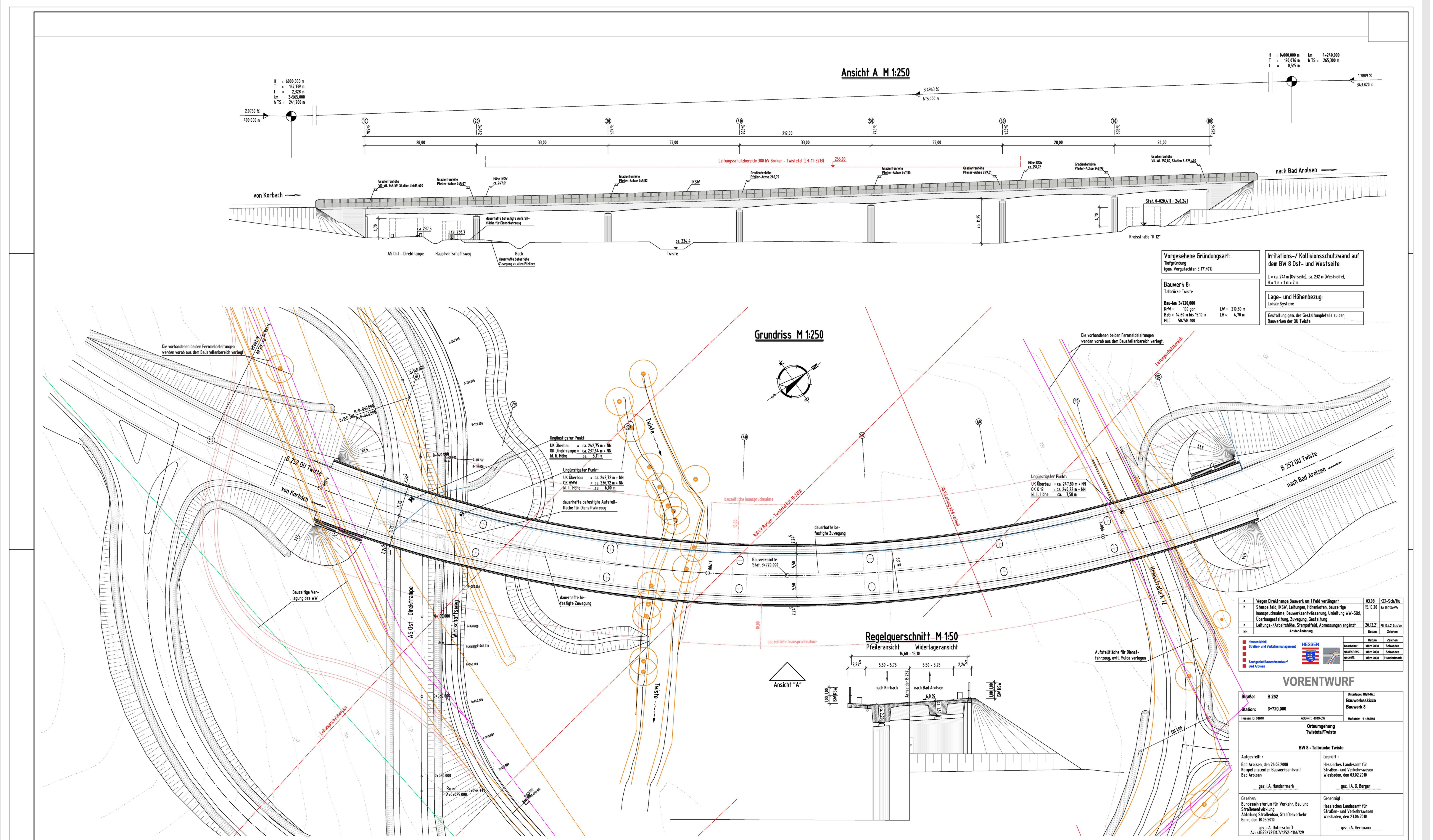
### Überblick:

- Gesamtlänge (Stützweite): 212 m
- 7 Felder: 28 + 4 x 33 + 28 + 24 m
- lichte Höhe über Talgrund: bis ca. 11 m
- Fahrbahnbreite: 11,0 bis 11,5 m
- Breite zw. Geländern: 14,6 bis 15,1 m
- Überbau: Spannbeton
- Unterbauten: Stahlbeton
- Irritationsschutzwand: Höhe ca. 2 m
- Verkehrslast nach DIN EN 1991-2

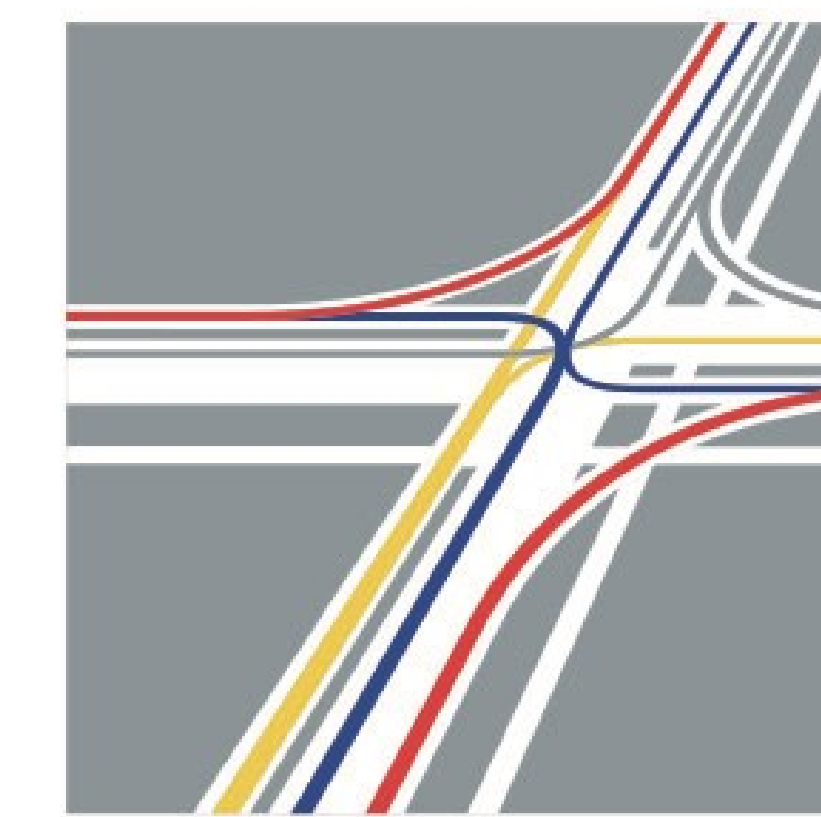
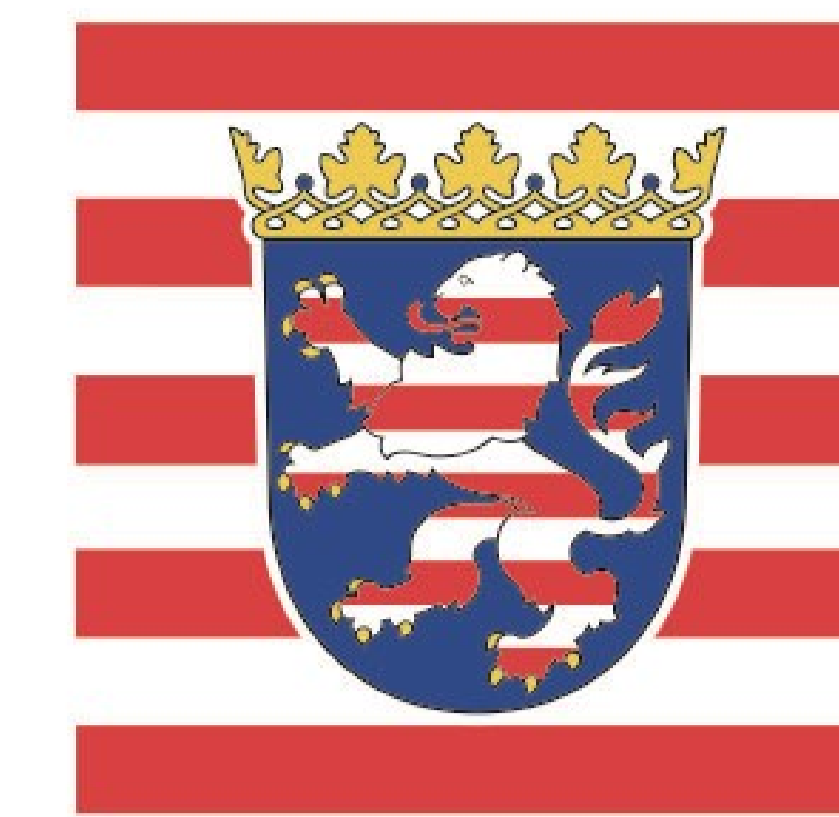
### Ausschnitt Übersichtslageplan :



### Bauwerksskizze:



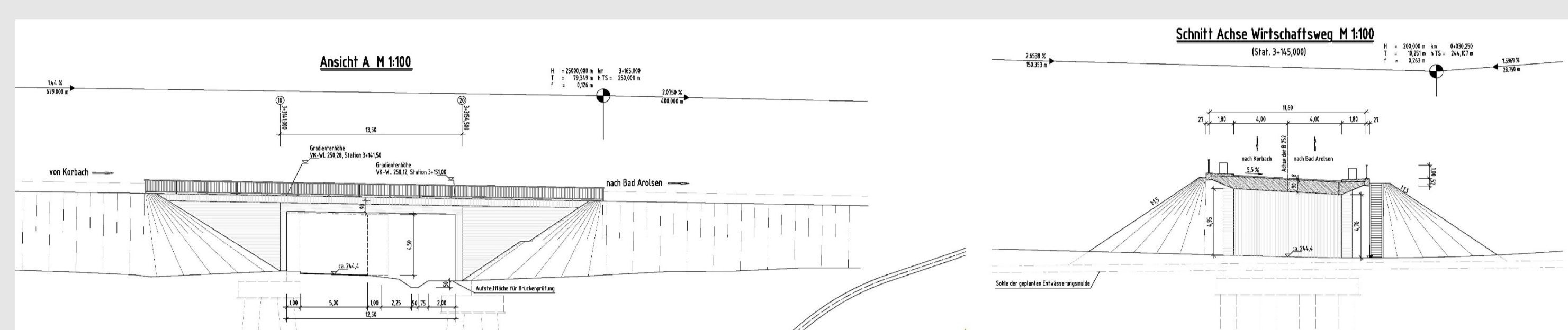




# Bürgerinformation zur Ortsumgehung Twiste

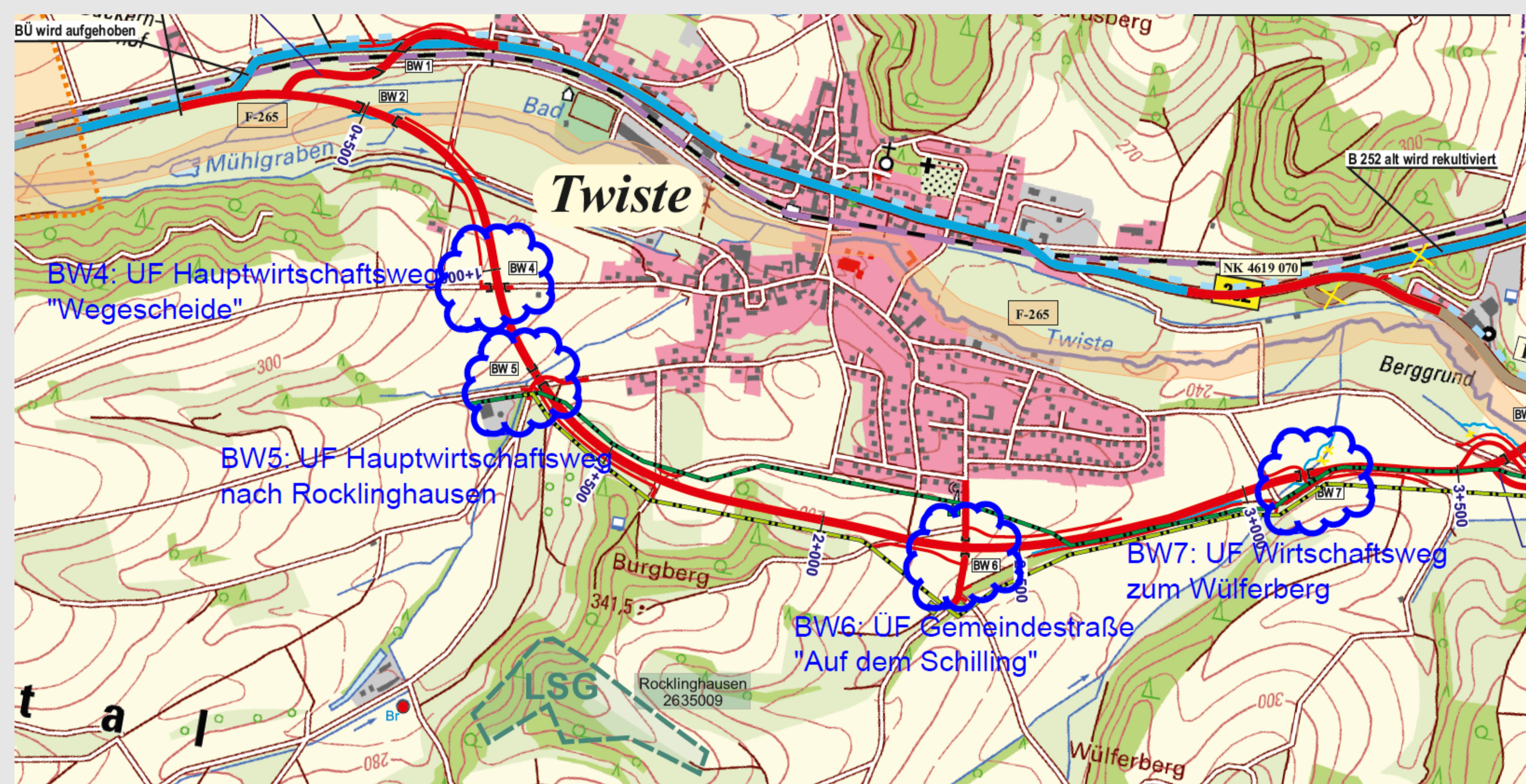
## Bauwerke 4, 5, 6 und 7:

### Bauwerksskizze BW 7: Unterführung WW Wülferberg:

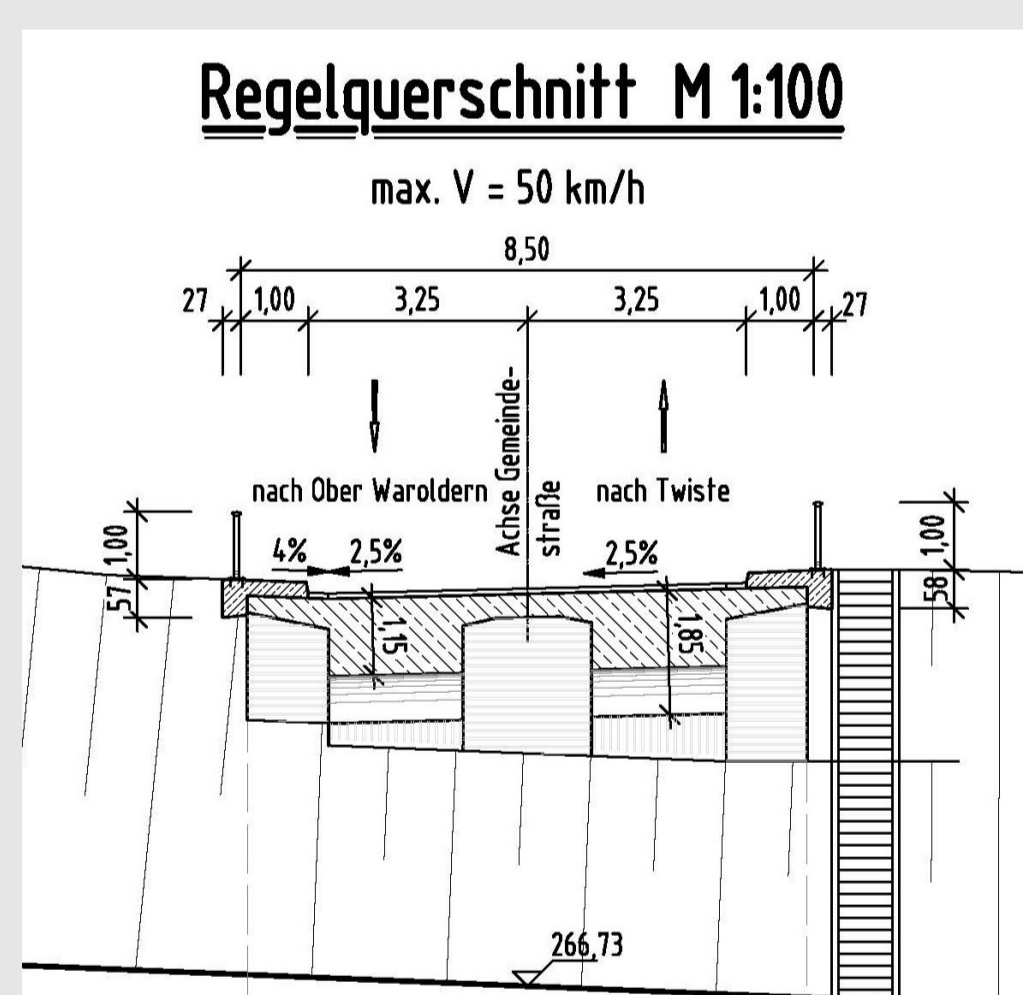
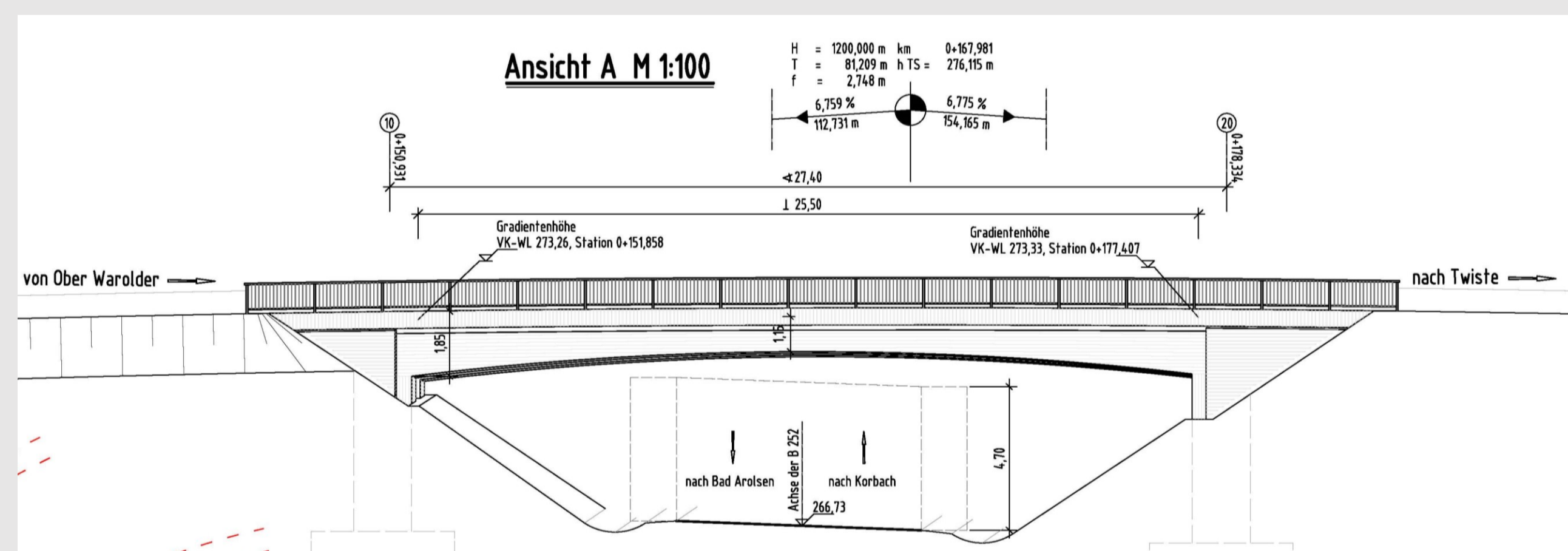


Gesamtlänge (Stützweite): ca. 13,5 m  
 Fahrbahnbreite HWW: 5,0 m  
 Breite zw. Geländern: 11,6 m  
 lichte Höhe: > 4,50 m  
 Überbau: Stahlbeton Platte

### Ausschnitt Übersichtslageplan :

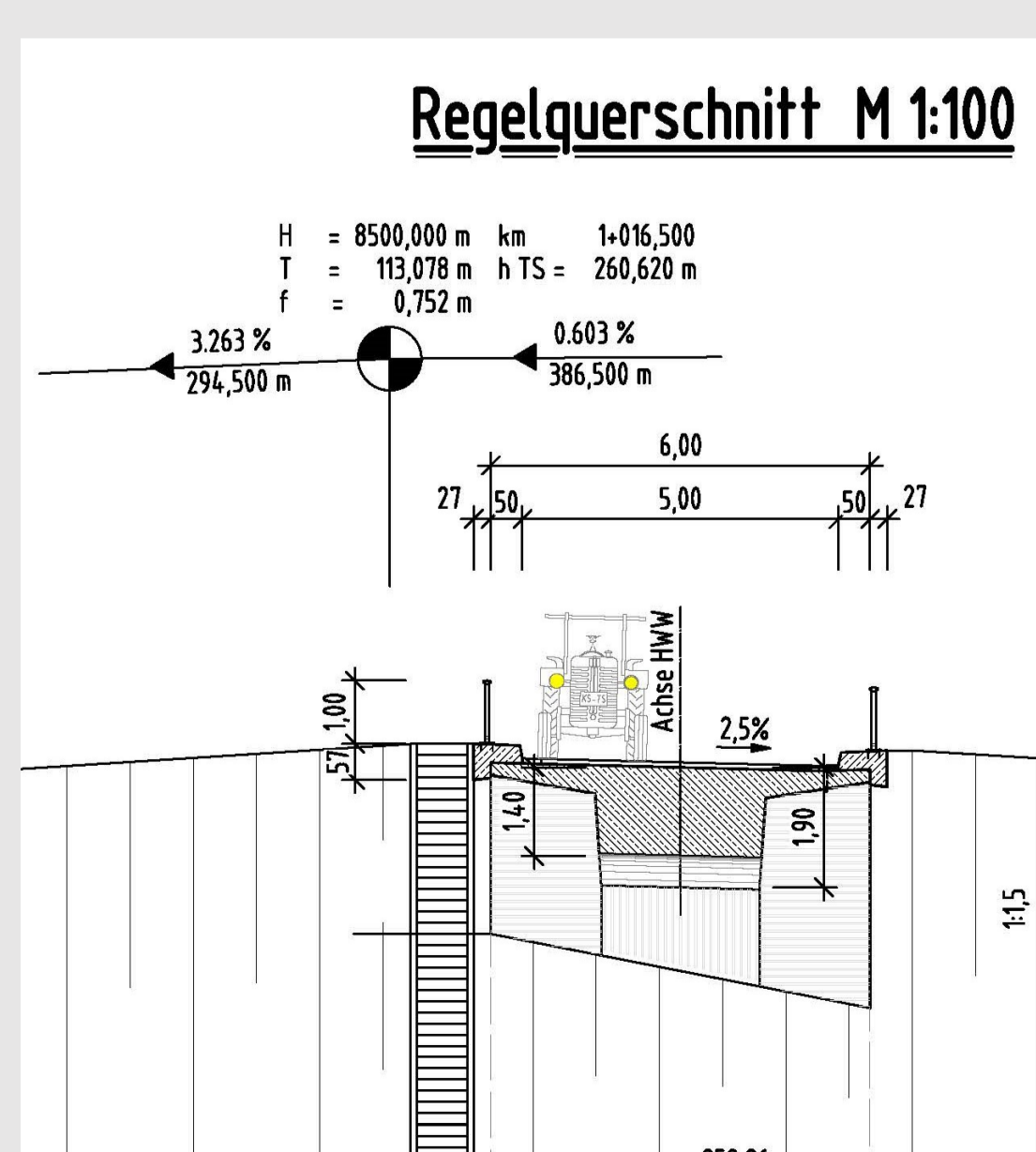


### Bauwerksskizze BW 6: Überführung Gemeindestraße „Auf dem Schelling“:



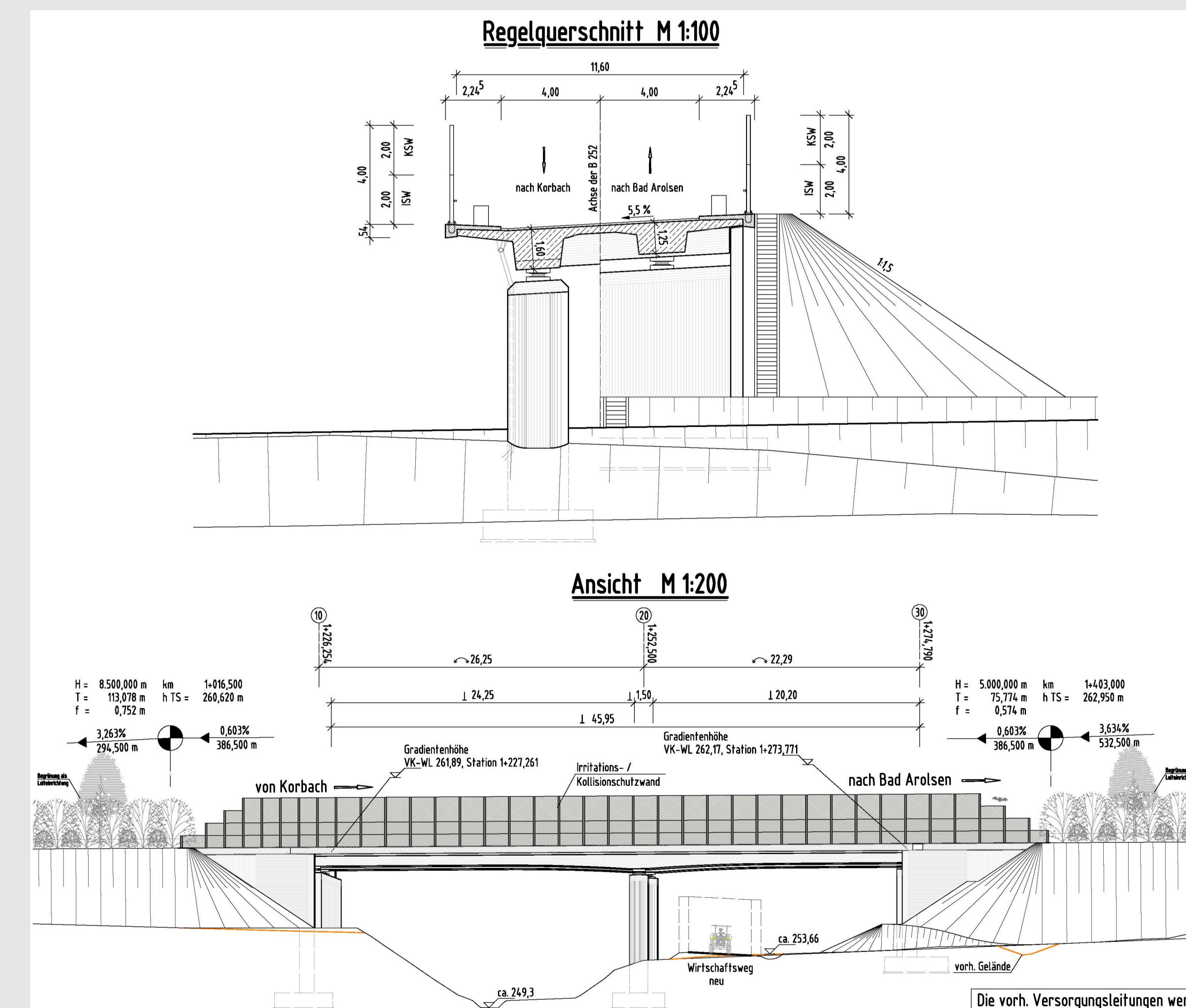
Gesamtlänge (Stützweite): ca. 27,4 m  
 Fahrbahnbreite Gemeindestr.: 6,5 m  
 Breite zw. Geländern: 8,5 m  
 lichte Höhe: > 4,70 m  
 Überbau: Stahlbeton Plattenbalken

### Bauwerksskizze BW 4: Überführung Hauptwirtschaftsweg „Wegescheide“:



Gesamtlänge (Stützweite): ca. 29,9 m  
 Fahrbahnbreite HWW: 5,0 m  
 Breite zw. Geländern: 6,0 m  
 lichte Höhe: > 4,70 m  
 Überbau: Stahlbeton Plattenbalken

### Bauwerksskizze BW 5: Unterführung HWW Rocklinghausen:



Gesamtlänge (Stützweite): ca. 48,5 m  
 Fahrbahnbreite B252: 8,0 m  
 Fahrbahnbreite HWW: 4,75 m  
 Breite zw. Geländern: 11,6 m  
 lichte Höhe: > 4,50 m  
 Überbau: Spannbeton Plattenbalken