

**Legende**

- Autobahn
- Bundesstraße
- Landesstraße
- Kreisstraße
- Äste an Autobahnen
- Äste an Bundesstraßen
- Äste an Landesstraßen
- Äste an Kreisstraßen
- Autobahnen (> 4-streifiger Ausbau)
- Bundesstraßen (mehrfstreifig, 2+1)
- Landesstraßen (mehrfstreifig, 2+1)
- Kreisstraßen (mehrfstreifig, 2+1)
- Netzknoten, Kreisverkehr (B,L,K)
- Tunnel mit Bauwerksnummer
- Straße + Stationierungsrichtung
- Abschnittsnummer
- Netzknoten mit NK-Nummer
- Autobahn A7 mit ASB- und Betriebskilometer
- Europastraße E 45
- Kreisabkürzung
- Name der BAB-Anschlussstelle
- Ortslage mit Gemeindestraßen
- Ortsdurchfahrtsgrenzen mit Stationsangabe
- Landesgrenze
- SM - Grenze
- Regierungsbezirksgrenze
- Kreisgrenze
- Gemeindegrenze
- Stadt (> 80.000 Einw.)
- Stadt (> 30.000 Einw.)
- Stadt
- Gemeinde
- Ortsteil
- Bahnlinie mit Bahnübergang (Farbe entsprechend Str.-klasse)
- AST- / SM-Standort und Zuordnung SM
- UTM-Koordinate (Zone 32N): Rechtswert Höchstwert
- Messtischblatt-Nr.
- Gewässer

**KASSEL**  
439 005 000

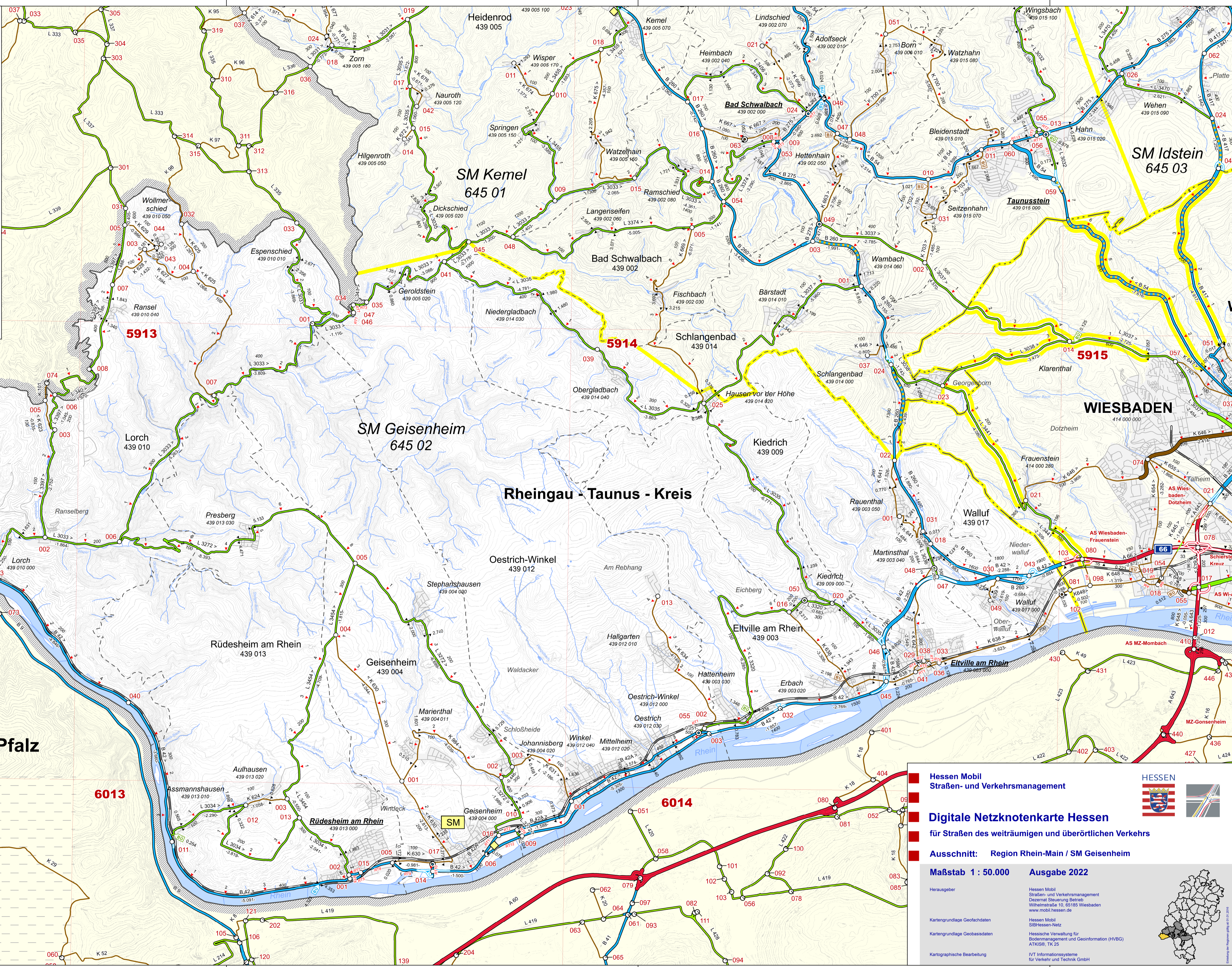
**Fulda**  
534 013

**Lohra**  
534 013

**Seelbach**  
534 013 060

470000 5610000  
**5715**

500 m



**Hessen Mobil**  
Straßen- und Verkehrsmanagement

**Digitale Netzknotenkarte Hessen**  
für Straßen des weiträumigen und überörtlichen Verkehrs

**Ausschnitt: Region Rhein/Main / SM Geisenheim**

**Maßstab 1 : 50.000**    **Ausgabe 2022**

Herausgeber: Hessen Mobil  
Straßen- und Verkehrsmanagement  
Datenmat. Steuerung Betrieb  
Wilhelmstraße 10, 65185 Wiesbaden  
www.mobil.hessen.de

Kartengrundlage Geofachdaten: Hessen Mobil  
520-Hessen-Netz

Kartengrundlage Geobasisdaten: Hessische Vermessung für  
Bodenmanagement und Geoinformation (HVBG)  
A71056, TK-25

Kartographische Bearbeitung: ITT Informationsysteme  
für Verkehr und Technik GmbH

**HESSEN**

VNR	NK	Länge	LFDRH
A 66	5915 103	5915 080	477 100 W 1
B 424	6013 006	6013 016	584 100 RT 1
	6013 016	6013 010	465 200 RT 2
B 42	6013 001	6013 015	367 500 RT 5
	6013 001	6013 002	900 600 RT 6
	6013 002	6013 015	294 100 RT 7
	6013 015	6013 005	815 800 RT 8
	6013 005	6013 014	1041 900 RT 9
	6013 014	6013 017	325 1000 RT 10
	6013 006	6013 008	968 1000 RT 12
B 54	5814 000	5814 011	790 1000 RT 10
B 275	5814 053	5814 009	137 300 RT 3
	5814 008	5814 009	189 500 RT 5
	5814 009	5814 046	517 700 RT 7
	5814 046	5814 056	634 1300 RT 13
	5814 056	5814 013	234 1400 RT 14
L 341	5813 046	5813 047	42 100 RT 1
	5813 004	5813 035	352 300 RT 3
L 3032	5814 059	5814 013	904 100 RT 1
	5814 013	5814 055	166 200 RT 2
	5814 055	5814 056	172 300 RT 3
L 3033	5813 047	5813 034	207 300 RT 7
L 3206	6013 010	6013 009	223 600 RT 6
	5914 005	5914 002	142 100 RT 1
K 638	5914 041	5914 033	626 300 RT 3
	5914 041	5914 029	263 400 RT 4
	5914 029	5914 028	226 500 RT 5
	5914 028	5914 026	220 600 RT 6
	5914 026	5914 023	220 600 RT 6
K 642	5914 036	5914 038	187 100 RT 1
	5914 038	5914 029	128 200 RT 2
K 648	5915 098	5915 080	477 200 W 2
	5915 019	5915 018	396 400 W 4
	5915 019	5915 054	416 500 W 5
	5915 054	5915 018	169 600 W 6

Kreis-Abkürzungen:  
RT = Rheingau-Taunus-Kreis  
W = Wiesbaden (kreisfreie Stadt)