

Autobahn
 Bundesstraße
 Landesstraße
 Kreisstraße

Aste an Autobahnen
 Aste an Bundesstraßen
 Aste an Landesstraßen
 Aste an Kreisstraßen

Autobahnen (> 4-streifig Ausbau)
 Bundesstraßen (mehrfreifig, 2+1)
 Landesstraßen (mehrfreifig, 2+1)
 Kreisstraßen (mehrfreifig, 2+1)

Netzknoten, Kreisverkehr (B.L.K.)
 Tunnel < 300 m, Bauwerks-Nummer
 Tunnel > 300 m
 Straße + Stationierungsrichtung
 Abschnittslänge in km
 Abschnittsnummer
 Netzknoten mit NK-Nummer
 Autobahn A7 mit ASB- und Betriebskilometer
 Europastraße E 45
 Kreisabkürzung
 Name der BAB-Anschlussstelle
 Ortslage mit Gemeindestraßen
 Ortsdurchfahrtsgrenzen mit Stationsangabe

Landesgrenze
 SM - Grenze
 Regierungsbezirksgrenze
 Kreisgrenze
 Gemeindegrenze
 Stadt (> 80.000 Einw.)
 Stadt
 Gemeinde
 Ortsteil

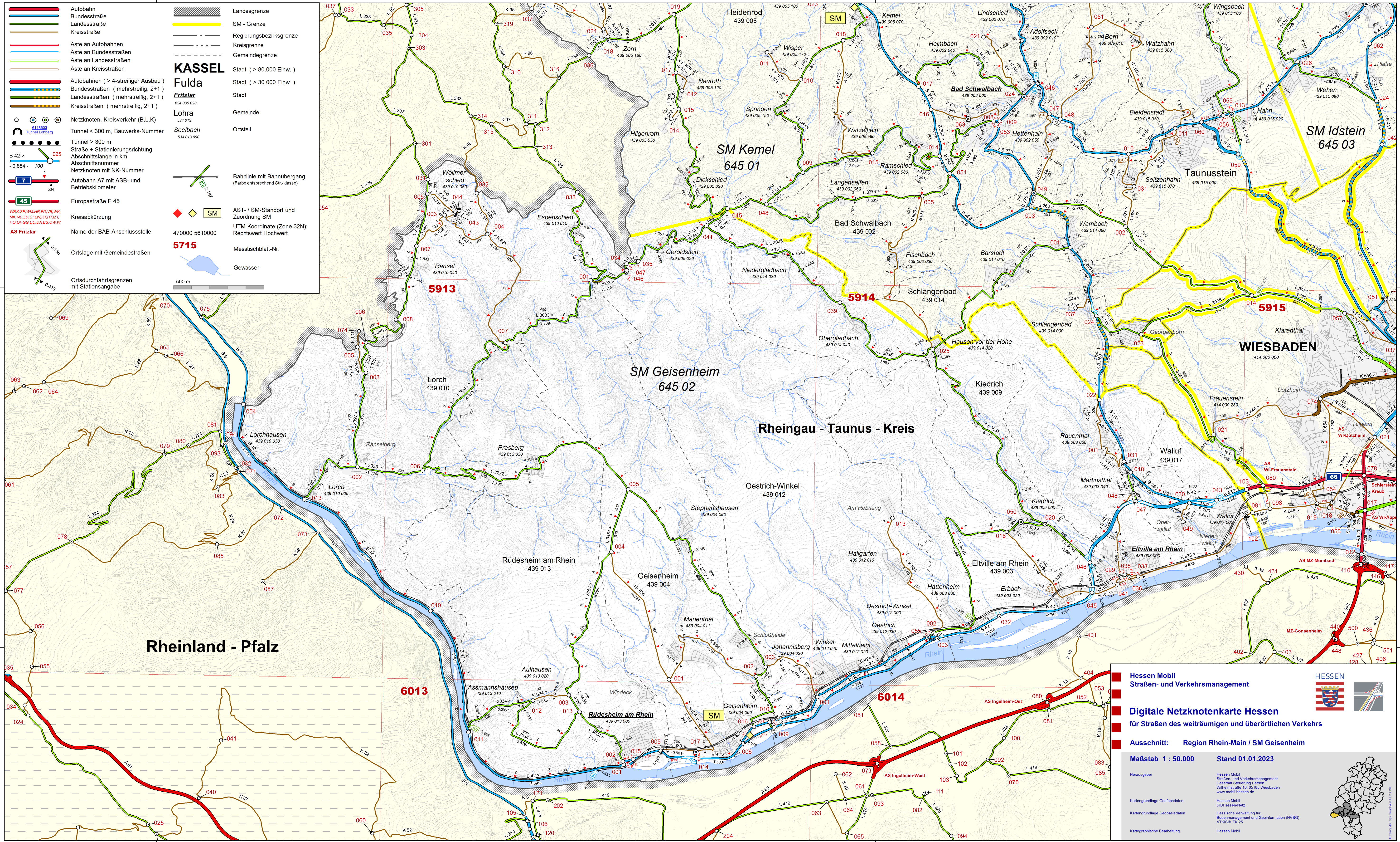
KASSEL
Fulda
Fritzlar
 634 005 020
Lohra
 534 013
Seelbach
 534 013 090

Bahrlinie mit Bahnübergang
 (Farbe entsprechend Str.-klasse)

AST- / SM-Standort und Zuordnung SM
 UTM-Koordinate (Zone 32N);
 Rechtswert Hochwert

470000 5610000
5715
 Messtischblatt-Nr.
 Gewässer

500 m



WVK	NWK	Länge	LFIDNR
A 66	5915 103	5915 080	477 100 W 1
B 43A	6013 006	6013 016	584 100 RT 1
	6013 016	6013 010	465 200 RT 2
B 42	6013 001	6013 015	367 900 RT 5
	6013 001	6013 002	500 900 RT 6
	6013 002	6013 015	294 700 RT 7
	6013 015	6013 005	815 800 RT 8
	6013 005	6013 014	1041 900 RT 9
	6013 014	6013 017	325 1000 RT 10
	6013 006	6013 009	068 1200 RT 12
B 54	5814 008	5814 011	766 1000 RT 10
B 275	5814 003	5814 009	157 300 RT 3
	5814 003	5814 009	121 400 RT 4
	5814 008	5814 009	169 300 RT 5
	5814 024	5814 046	517 700 RT 7
	5814 005	5814 026	634 1000 RT 13
	5814 006	5814 013	234 1400 RT 14
L 341	5813 046	5813 047	42 100 RT 1
	5813 044	5813 025	352 300 RT 3
L 3082	5814 009	5814 013	904 100 RT 1
	5814 013	5814 005	166 200 RT 2
	5814 005	5814 006	172 300 RT 3
L 3003	5813 047	5813 034	207 700 RT 7
L 3272	6013 010	6013 020	223 600 RT 6
L 3320	5914 005	5914 002	142 100 RT 1
K 638	5914 041	5914 033	626 300 RT 3
	5914 041	5914 029	263 400 RT 4
	5914 029	5914 036	226 500 RT 5
	5914 036	5914 033	260 600 RT 6
K 642	5914 036	5914 038	187 100 RT 1
	5914 038	5914 029	128 200 RT 2
K 648	5915 008	5915 080	477 200 W 2
	5915 019	5915 018	398 400 W 4
	5915 019	5915 054	416 500 W 5
	5915 054	5915 018	169 600 W 6

Kreis-Abkürzungen:
 RT = Rheingau-Taunus-Kreis
 W = Wiesbaden (Kreisfreie Stadt)

Hessen Mobil
 Straßen- und Verkehrsmanagement

Digitale Netzknotenkarte Hessen
 für Straßen des weiträumigen und überörtlichen Verkehrs

Ausschnitt: Region Rhein/Main / SM Geisenheim

Maßstab 1 : 50.000 Stand 01.01.2023

Herausgeber: Hessen Mobil
 Straßen- und Verkehrsmanagement
 Dezernat Steuerung Betrieb
 Wilhelmstraße 10, 65185 Wiesbaden
 www.mobil.hessen.de

Kartengrundlage Geofachdaten: Hessen Mobil
 SIBHessen-Netz

Kartengrundlage Geobasisdaten: Hessische Verwaltung für
 Bodenmanagement und Geoinformation (HVBG)
 ATKIS® TK 25

Kartographische Bearbeitung: Hessen Mobil