

Autobahn (> 4-streifiger Ausbau)
Bundesstraße (mehrfreifig, 2+1)
Landesstraße (mehrfreifig, 2+1)
Kreisstraßen (mehrfreifig, 2+1)
Kreisstraßen (mehrfreifig, 2+1)
Kreisstraßen (mehrfreifig, 2+1)

Autobahnen (> 4-streifiger Ausbau)
Bundesstraßen (mehrfreifig, 2+1)
Landesstraßen (mehrfreifig, 2+1)
Kreisstraßen (mehrfreifig, 2+1)
Kreisstraßen (mehrfreifig, 2+1)

Netzknoten, Kreisverkehr (B.L.K.)
Tunnel < 300 m, Bauwerks-Nummer
Tunnel > 300 m
Straße + Stationierungsrichtung
Abschnittslänge in km
Abschnittsnummer
Netzknoten mit NK-Nummer
Autobahn A7 mit ASB- und Betriebskilometer
Europastraße E 45
Kreisabkürzung
Name der BAB-Anschlussstelle
Ortslage mit Gemeindegrenzen
Ortsdurchfahrtsgrenzen mit Stationsangabe

Landesgrenze
SM - Grenze
Regierungsbezirksgrenze
Kreisgrenze
Gemeindegrenze

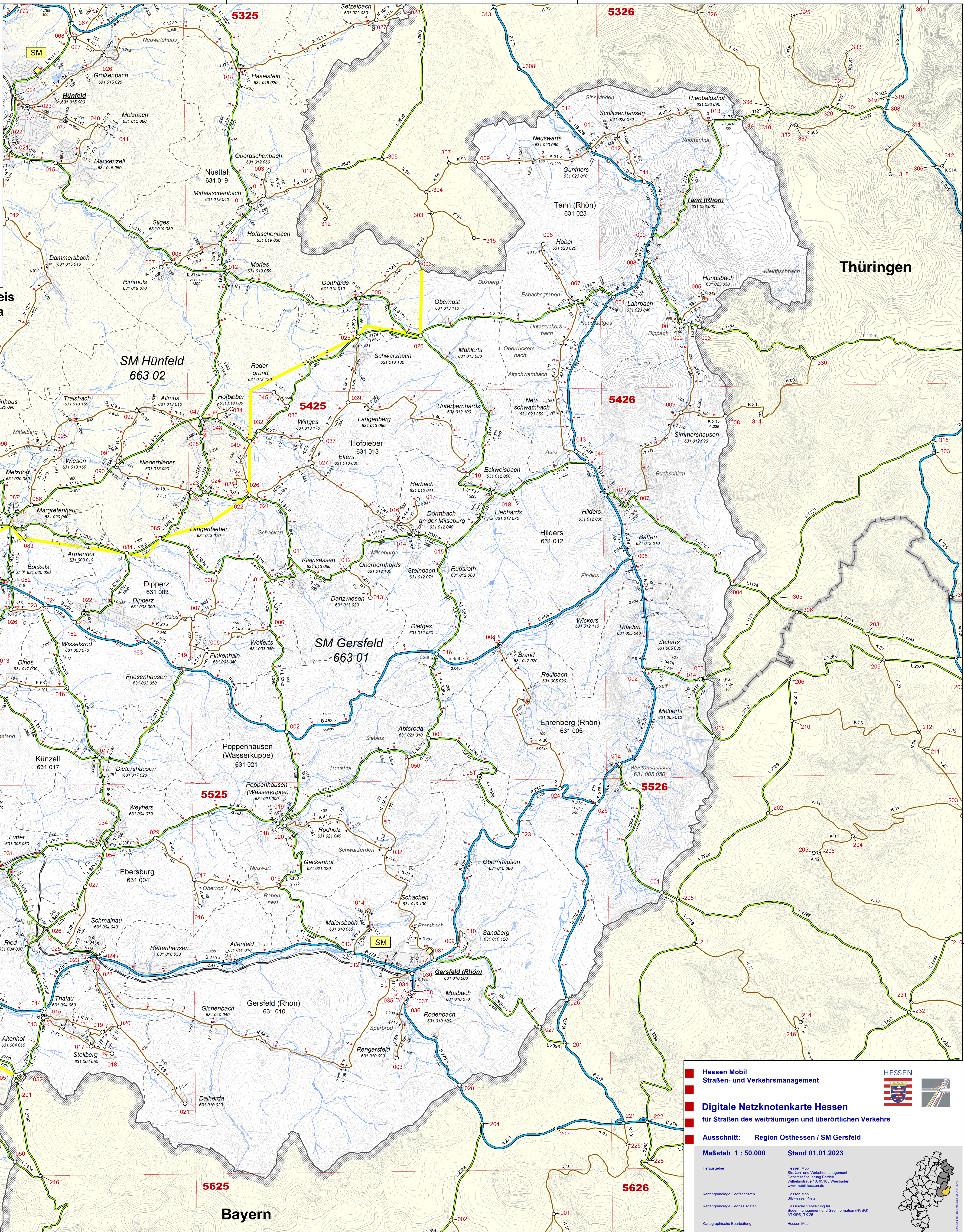
KASSEL
Fritzlar
Lohra
Seelbach

Stadt (> 80.000 Einw.)
Stadt (> 30.000 Einw.)
Gemeinde
Ortsteil

Bahnlinie mit Bahnübergang
AST- / SM-Standort und Zuordnung SM
UTM-Koordinate (Zone 32N);
Rechtswert Hochwert
Messfischblatt-Nr.
Gewässer

470000 5610000
5715

500 m



Wkt	Höhe	Länge	Fläche
9 27	5524 040	5524 083	842 000
9 27	5424 148	5424 038	1523 000
9 27	5424 098	5424 071	753 1000
9 27	5424 103	5424 113	1487 1000
9 27	5424 113	5424 107	268 1000
9 27	5424 031	5424 050	76 1000
9 27	5524 051	5524 044	320 1000
9 27	5524 054	5524 050	130 2000
9 27	5424 104	5424 040	845 1000
9 27	5524 053	5524 034	296 3000
9 27	5524 053	5524 034	504 7000
9 27	5524 053	5524 034	112 8000
9 27	5524 053	5524 034	200 9000
9 27	5524 053	5524 034	42 10000
9 27	5524 053	5524 034	210 11000
9 27	5524 053	5524 034	179 12000
9 27	5524 053	5524 034	778 13000
9 27	5524 053	5524 034	209 14000
9 27	5524 053	5524 034	276 15000
9 27	5524 053	5524 034	330 16000
9 27	5524 053	5524 034	390 17000
9 27	5524 053	5524 034	450 18000
9 27	5524 053	5524 034	510 19000
9 27	5524 053	5524 034	570 20000
9 27	5524 053	5524 034	630 21000
9 27	5524 053	5524 034	690 22000
9 27	5524 053	5524 034	750 23000
9 27	5524 053	5524 034	810 24000
9 27	5524 053	5524 034	870 25000
9 27	5524 053	5524 034	930 26000
9 27	5524 053	5524 034	990 27000
9 27	5524 053	5524 034	1050 28000
9 27	5524 053	5524 034	1110 29000
9 27	5524 053	5524 034	1170 30000
9 27	5524 053	5524 034	1230 31000
9 27	5524 053	5524 034	1290 32000
9 27	5524 053	5524 034	1350 33000
9 27	5524 053	5524 034	1410 34000
9 27	5524 053	5524 034	1470 35000
9 27	5524 053	5524 034	1530 36000
9 27	5524 053	5524 034	1590 37000
9 27	5524 053	5524 034	1650 38000
9 27	5524 053	5524 034	1710 39000
9 27	5524 053	5524 034	1770 40000
9 27	5524 053	5524 034	1830 41000
9 27	5524 053	5524 034	1890 42000
9 27	5524 053	5524 034	1950 43000
9 27	5524 053	5524 034	2010 44000
9 27	5524 053	5524 034	2070 45000
9 27	5524 053	5524 034	2130 46000
9 27	5524 053	5524 034	2190 47000
9 27	5524 053	5524 034	2250 48000
9 27	5524 053	5524 034	2310 49000
9 27	5524 053	5524 034	2370 50000
9 27	5524 053	5524 034	2430 51000
9 27	5524 053	5524 034	2490 52000
9 27	5524 053	5524 034	2550 53000
9 27	5524 053	5524 034	2610 54000
9 27	5524 053	5524 034	2670 55000
9 27	5524 053	5524 034	2730 56000
9 27	5524 053	5524 034	2790 57000
9 27	5524 053	5524 034	2850 58000
9 27	5524 053	5524 034	2910 59000
9 27	5524 053	5524 034	2970 60000
9 27	5524 053	5524 034	3030 61000
9 27	5524 053	5524 034	3090 62000
9 27	5524 053	5524 034	3150 63000
9 27	5524 053	5524 034	3210 64000
9 27	5524 053	5524 034	3270 65000
9 27	5524 053	5524 034	3330 66000
9 27	5524 053	5524 034	3390 67000
9 27	5524 053	5524 034	3450 68000
9 27	5524 053	5524 034	3510 69000
9 27	5524 053	5524 034	3570 70000
9 27	5524 053	5524 034	3630 71000
9 27	5524 053	5524 034	3690 72000
9 27	5524 053	5524 034	3750 73000
9 27	5524 053	5524 034	3810 74000
9 27	5524 053	5524 034	3870 75000
9 27	5524 053	5524 034	3930 76000
9 27	5524 053	5524 034	3990 77000
9 27	5524 053	5524 034	4050 78000
9 27	5524 053	5524 034	4110 79000
9 27	5524 053	5524 034	4170 80000
9 27	5524 053	5524 034	4230 81000
9 27	5524 053	5524 034	4290 82000
9 27	5524 053	5524 034	4350 83000
9 27	5524 053	5524 034	4410 84000
9 27	5524 053	5524 034	4470 85000
9 27	5524 053	5524 034	4530 86000
9 27	5524 053	5524 034	4590 87000
9 27	5524 053	5524 034	4650 88000
9 27	5524 053	5524 034	4710 89000
9 27	5524 053	5524 034	4770 90000
9 27	5524 053	5524 034	4830 91000
9 27	5524 053	5524 034	4890 92000
9 27	5524 053	5524 034	4950 93000
9 27	5524 053	5524 034	5010 94000
9 27	5524 053	5524 034	5070 95000
9 27	5524 053	5524 034	5130 96000
9 27	5524 053	5524 034	5190 97000
9 27	5524 053	5524 034	5250 98000
9 27	5524 053	5524 034	5310 99000
9 27	5524 053	5524 034	5370 100000

Hessen Mobil
Straßen- und Verkehrsmanagement

Digitale Netzknotenkarte Hessen
 für Straßen des wärtraumigen und oberörtlichen Verkehrs

Ausschnitt: Region Ostessen / SM Gersfeld

Maßstab 1 : 50.000 **Stand 01.01.2023**

Herausgeber: Hessen Mobil
 Straßen- und Verkehrsmanagement
 Deutscher Straßendienst
 Wilhelmstraße 10, 61185 Wiesbaden
 www.hessen.de

Kartengrundlage: GeoInfraDaten
 Hessen Mobil
 SBHessen-Netz

Kartengrundlage: GeoInfraDaten
 Hessische Vermessung für
 Bodenmanagement und Geoinformation (HVBG)
 AT/508, 76 22

Kartographische Bearbeitung: Hessen Mobil