

Zeichenerklärung

Planung

- Baumaßnahme
- Knotenpunkt teilplanfrei
- Knotenpunkt plangleich

Straßennetz

- Bundesautobahn Planung
- Bundesstraße
- Bundesstraße Planung
- Landesstraße
- Kreisstraße
- Kreisstraße zur Gemeindestraße
- Kreisstraße zur Gemeindestraße

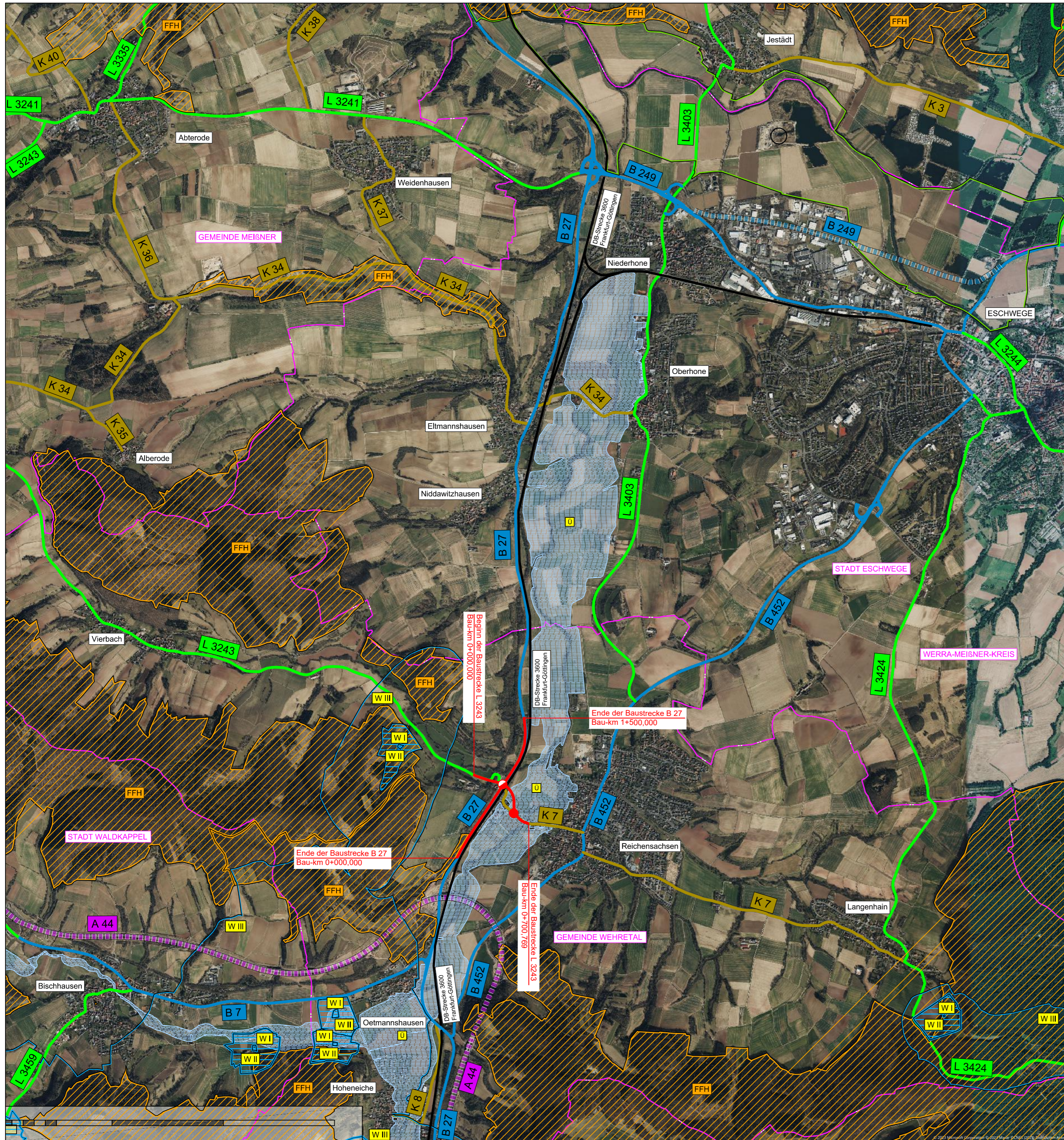
Schutzgebiete

Natur, Landschaft, Wasser

- FFH-Gebiet
- Überschwemmungsgebiet
- Wasserschutzzone

Sonstiges

- Rückbaustrecke



Bearbeitung:	Datum	Zeichen
	bearbeitet	30.01.2024 NBA
	gezeichnet	30.01.2024 NBA
	geprüft	

Nr.	Art der Änderung	Datum	Zeichen

VORENTWURF

Straßenbauverwaltung	Unterlage / Blatt-Nr.: 3 / 1
Straße: B 27	Übersichtslageplan
Beginn: zw. NK 4825 011 und NK 4825 015 Station 0,477	
Ende: zw. NK 4825 015 und NK 4825 019 Station 0,650	
Hessen ID 07907	Maßstab: 1:25.000

B 27 Verflechtungsstrecke
 zwischen A 44 AS ESW und B452 OU Reichensachsen
 B 27 Bau-km 0+000 bis 1+500,000
 L 3243 Bau-km 0+000 bis 0+700,769

Aufgestellt: Fulda, den Hessen Mobil - Fachdezernat Planung Osthessen - <i>i.A. gez. Joachim Brähler</i> <small>Brähler - Sachgebietsleiter</small>	Geprüft: Wiesbaden, den Hessen Mobil - Fachdezernat Technische Planung (Zentrale) - <i>i.A. gez. Kirsten Kaldinsky</i> <small>Kaldinsky - Projektingenieurin</small>
Genehmigt: Fulda, den Hessen Mobil - Fachdezernat Planung Osthessen - <i>i.A. gez. Hilmar Heuser</i> <small>Heuser - Fachdezernat</small>	