

Übersicht Studierenden- programme

Neugierig auf unsere Studienprogramme?

Für eine individuelle Beratung
wende Dich jederzeit
an unser Recruiting:

Lisa Vatter
Studienberaterin Hessen Mobil
studieren@mobil.hessen.de
+49 (0) 611 - 366 - 3343

Mehr Infos findest Du unter
[mobil.hessen.de/karriere/
ausbildung-und-studium](https://mobil.hessen.de/karriere/ausbildung-und-studium)



Hessen Mobil
Straßen- und Verkehrsmanagement
Wilhelmstraße 10
65185 Wiesbaden

info@mobil.hessen.de
+49 (0) 611 - 366 - 0
mobil.hessen.de

hessenmobil
 Hessen Mobil



Hessen Mobil
Straßen- und Verkehrsmanagement

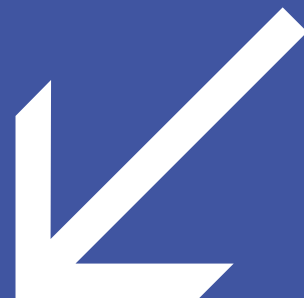
HESSEN



Praxisnah studieren mit Hessen Mobil



Studienprogramme
& Perspektiven
für einen erfolgreichen
Start in die Berufswelt





Du willst studieren - mit Spaß, Sinn und Praxisbezug?

Du stehst in einer anspruchsvollen Zeit vor der Berufswahl. Dein Traumjob soll Sinn stiften und abwechslungsreich sein. Du willst an einem modernen Arbeitsplatz in einem tollen Team arbeiten und in Deinen Fähigkeiten gefördert werden. Und Du wünschst Dir langfristige Sicherheit und Raum für Dein Privatleben.

Hessen Mobil hilft Dir, den passenden Weg einzuschlagen. Mit unseren maßgeschneiderten Studienprogrammen kannst Du studieren, was Dir Spaß macht, und dabei Praxiserfahrung in anspruchsvollen Bauprojekten sammeln. Als zukunftsorientierte Fachverwaltung bieten wir Dir ein abwechslungsreiches Tätigkeitsspektrum und vielfältige Einsatzmöglichkeiten. Wir gestalten die Mobilität der Zukunft und legen dabei Wert auf motivierten, klugen Nachwuchs.

Deshalb bieten wir Studierenden verschiedene Möglichkeiten, von unseren erfahrenen Fachleuten zu lernen und sich selbst aktiv einzubringen.

Die wichtigsten Informationen zu unseren Programmen für Studierende, zum Ablauf und den Voraussetzungen haben wir in unserem Überblick ganz hinten für Euch zusammengefasst.

Alle reden über die Verkehrswende - wir bringen sie auf die Straße

Über Hessen Mobil

Wir verbinden Menschen und Orte in Hessen und gestalten die Mobilität von Morgen. Unsere sichere, komfortable und zukunftsfähige Infrastruktur dient gleichberechtigt allen Verkehrsteilnehmenden – bei möglichst geringem Eingriff in die Umwelt.

Als Straßenbaubehörde des Landes Hessen sind wir verantwortlich für das überörtliche Straßennetz, die Bundes- und Landesstraßen, die meisten Kreisstraßen sowie die dazugehörigen Radwege. Mit unserer langjährigen Erfahrung betreuen wir die gesamte Wertschöpfungskette der Straßeninfrastruktur: von der Planung über den Bau und den Straßenbetrieb bis zum Verkehrsmanagement.

Dabei berücksichtigen wir immer die Bedürfnisse von Mensch und Umwelt. Im Zusammenhang mit unseren Bauprojekten – und darüber hinaus – realisieren wir umfangreiche Natur- und Umweltschutzmaßnahmen, um die Auswirkungen unserer Arbeit auf Boden, Gewässer, Flora, Fauna und das Klima so gering wie möglich zu halten.

Wir prägen eine moderne Mobilität, indem wir nachhaltige, intermodale Mobilitätsstrategien und landesweite Radverkehrskonzepte entwickeln. Daneben unterstützen wir Kommunen und Landkreise mittels Fachberatung und Finanzierung von Mobilitäts- und Infrastrukturprojekten.

Mit unserer Zentrale in Wiesbaden, 14 Außenstellen und 46 Straßenmeistereien in ganz Hessen haben wir den wachsenden Verkehr in unserem Bundesland im Blick. Im engen Austausch mit Kommunen, Landkreisen und anderen Behörden sind unsere über 3.000 Mitarbeitenden mit den individuellen Eigenheiten der hessischen Regionen vertraut.

Unsere Standorte in Hessen



3.000 km Bundesstraßen
inkl. Radwege
7.200 km Landesstraßen
inkl. Radwege
5.000 km Kreisstraßen
4.989 Brücken
9 Tunnel
2.431 Lichtsignalanlagen

Unsere Aufgaben

	Mobilitätskonzeption & -beratung
	Förderung Straßen, Nahmobilität, ÖPNV
	Planung Straßen & Radwege
	Bau & Instandhaltung Straßen & Radwege
	Betrieb Straßen & Radwege
	Verkehrswesen & Straßenverwaltung
	Verkehrssicherheit & Verkehrsmanagement

Für Dich ist Diversität mehr als der Unterschied zwischen Verbrenner- und Elektromotor, Rennrad und Gravelbike?

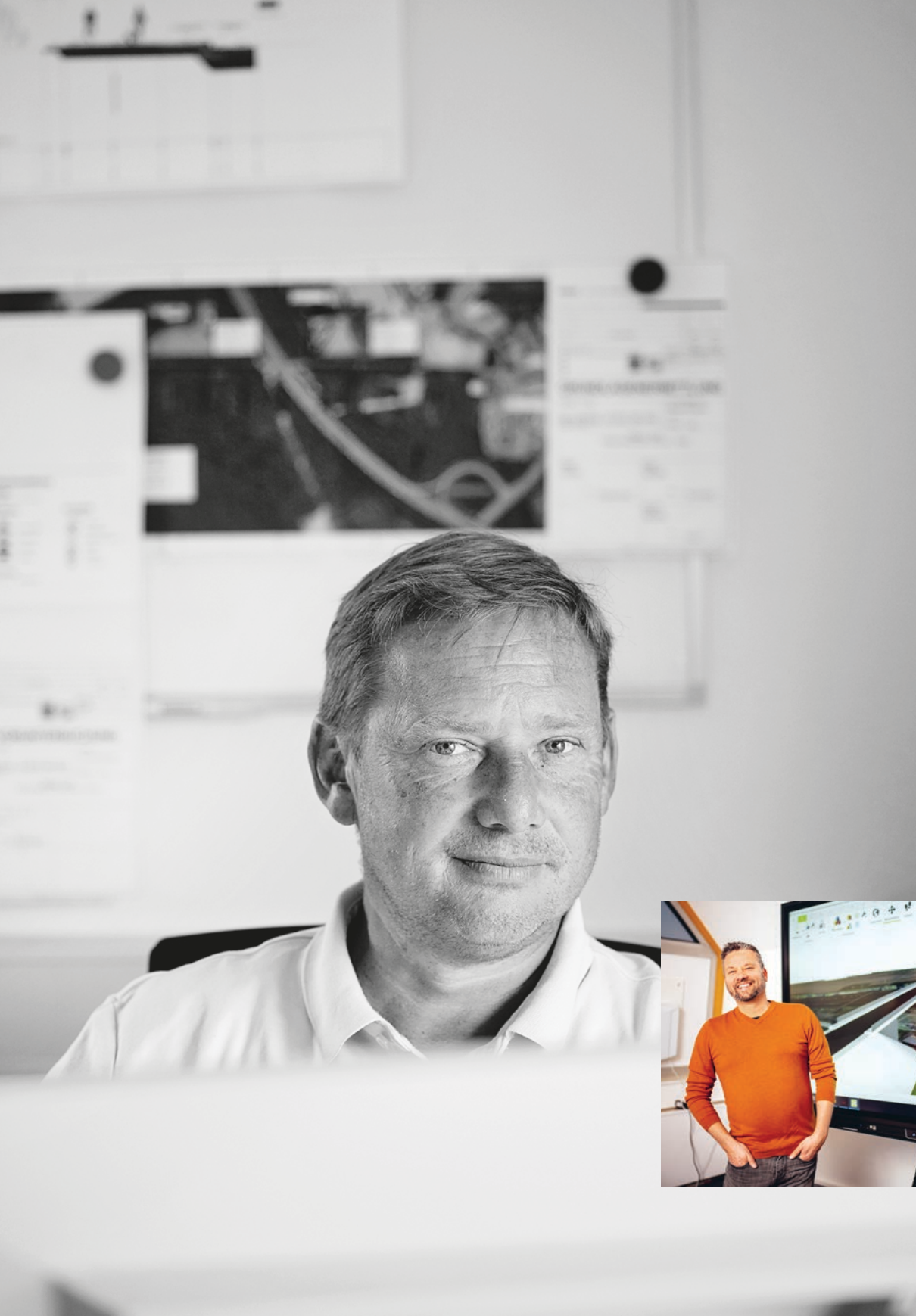
Dann komm in unser Team:
Denn jedes Bauprojekt
braucht unterschiedliche
Fähigkeiten, Perspektiven
und Temperamente.

Duales Studium mit Hessen Mobil

In unserem dualen Studium bilden wir Dich mit unterschiedlichen Schwerpunkten als Expertin oder Experten für eine zukunftsweisende Verkehrsinfrastruktur in Hessen aus. Mit unserem Konzept für die Praxisphasen und mit individueller Betreuung sorgen wir dafür, dass Du einen umfassenden Überblick über alle Bereiche unserer Verwaltung erhältst und Dich zugleich Deinen Stärken entsprechend entwickeln kannst. Das Studium schließt Du mit einem Bachelor ab.

In der dynamischen Arbeitswelt von morgen brauchst Du nicht nur technische Fachkenntnisse, sondern auch Soft Skills wie Organisationsgeschick für komplexe Projekte sowie Geduld, Feingefühl und Argumentationsstärke in der Kommunikation mit unterschiedlichen Stakeholdern - Kompetenzen, die Du in der Praxis bei Hessen Mobil von Beginn an trainierst. Mehr über den Studienablauf an unseren Partnerhochschulen erfährst Du in unserem Überblick auf der letzten Seite.





Bauingenieurwesen

- Kooperation wahlweise mit
- der Hochschule Darmstadt (h_da),
 - der Technischen Hochschule Mittelhessen („Studium Plus“ an der THM)
 - oder mit einer Hochschule Deiner Wahl

Das Bauingenieurwesen ist das Herz unserer fachlichen Arbeit. Mit dieser Ausbildung kannst Du in allen Bereichen arbeiten: In der Abteilung *Planung und Bau* planst und baust Du Straßen, Radwege, Brücken und andere Bauwerke in enger Zusammenarbeit mit verschiedenen Behörden, Planungsbüros, Baufirmen und weiteren Dienstleistern.

Als Projektmanagerin oder -manager steuerst und kontrollierst Du große Projekte für den Bund, das Land Hessen und Kommunen. Oder Du sorgst im Erhaltungsmanagement für die langfristige Sicherheit unserer Infrastruktur. Du erhältst mit unserem Rotationsprogramm Einblicke in die wichtigsten Arbeitsbereiche der Planung, des Baus, des Straßenbetriebs und des Verkehrswesens – in unseren Außenstellen in ganz Hessen.

Als Verkehrsingenieurin oder Ingenieur für den Straßenbetrieb sorgst Du in der Abteilung *Betrieb und Verkehr* für einen reibungslosen, sicheren Verkehr für alle Verkehrsteilnehmenden. Oder Du übernimmst in einer Straßenmeisterei die Verantwortung für Teams von der Größe eines kleinen Unternehmens.

Für Studierende der Hochschule Darmstadt bieten wir einen alternativen Einsatzbereich an: Wenn Deine Stärken im konzeptionellen Bereich liegen, kannst Du in der Abteilung *Mobilität und Radverkehr* an Mobilitätsstrategien für einen intermodalen Verkehr mitarbeiten. Du stellst Konzepte für Radwegenetze auf oder berätst Kommunen bei ihren Nahmobilitätsprojekten. Alternativ prüfst und genehmigst Du Strecken für Großraum- und Schwertransporte. Du arbeitest in der Außenstelle Darmstadt und in der Zentrale in Wiesbaden.

In allen Bereichen setzen wir auf zeitgemäße Arbeitstools und Technologien. So arbeiten wir beispielsweise an der Implementierung der kollaborativen Arbeitsmethode *Building Information Modelling* (BIM), um unsere Arbeit künftig mithilfe eines „digitalen Zwillings“ fortsetzen zu können.



Umweltingenieurwesen

→ Kooperation mit der Hochschule Darmstadt (h_da)

Als Umweltingenieurin bei Hessen Mobil ist nicht nur die moderne Mobilität, sondern auch Natur- und Umweltschutz Dein Thema. Du bist mitverantwortlich dafür, dass wir bei der Umsetzung unserer Straßen und Radwege immer auch die Bedürfnisse der Tier- und Pflanzenwelt, das Klima, den Boden, die Luft und das Wasser im Blick behalten. Als Radwegplanerin oder -planer wiederum planst Du ganz konkret nutzerfreundliche Radwege nach den aktuellsten Standards und arbeitest dabei eng mit Wasser- und Umweltbehörden, den Kommunen und Landkreisen zusammen. Studierenden des Umweltingenieurwesens bieten wir verschiedene Einsatzmöglichkeiten an: entweder in den Abteilungen Planung und Bau sowie Betrieb und Verkehr (in jeder Außenstelle von Hessen Mobil möglich) oder alternativ in verschiedenen Bereichen der konzeptionell arbeitenden Abteilung Mobilität und Radverkehr (in der Außenstelle Darmstadt und in der Zentrale Wiesbaden).



Informatik

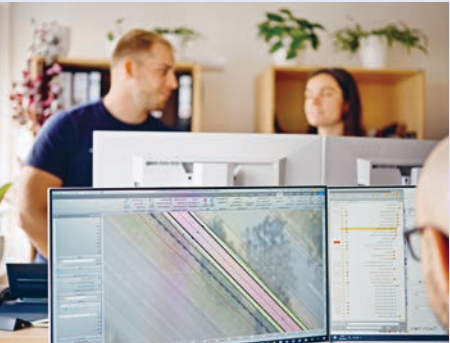
→ Kooperation mit der Hochschule Darmstadt (h_da)

Als IT-Expertin oder -Experte stellst Du die technische Infrastruktur für unsere über 3.000 Mitarbeitenden zur Verfügung. Du administrierst die Systemlandschaft bei Hessen Mobil mit zahlreichen Datenbanken und Fachanwendungen. Darüber hinaus entwickelst Du in Kooperation mit den Fachabteilungen digitale Werkzeuge weiter, die den Arbeitsalltag in unserer Verwaltung einfacher und effizienter machen. Mit Fachwissen, Pioniergeist, Spaß an Kommunikation und Geduld unterstützt Du uns dabei, die digitale Transformation in der Verwaltung umzusetzen.

Vermessungswesen

→ An einer Hochschule Deiner Wahl

Mit einem Studium im Bereich Vermessung und Geoinformation erwartest Du ein breites Einsatzspektrum mit anspruchsvollen Vermessungsarbeiten über den gesamten Zyklus des Straßen-, Radwege- und Brückenbaus hinweg. Beginnend mit den Vermessungsarbeiten für die Planungsgrundlagen, begleitet Deine präzise Arbeit auch Überwachungs- und Kontrollaufgaben während der Bauphase und endet mit Kontrollmessungen im Nachgang. Bei Hessen Mobil legen wir Wert darauf, mit Zukunftstechnologien und Instrumenten am Puls der Zeit zu arbeiten: etwa durch den Einsatz von Drohnen und mit Laserscanning. Alle Daten werden so aufbereitet, dass sie in der Arbeitsmethode *Building Information Modelling (BIM)* zusammengeführt und von allen Stakeholdern kollaborativ bearbeitet werden können.



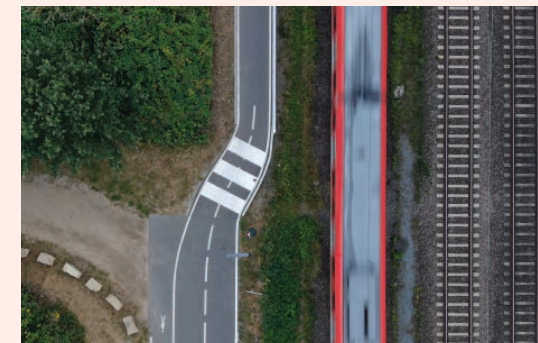


Werde Beamtin oder Beamter bei Hessen Mobil!

Du schätzt die Verantwortung, die Du in einer Verwaltung für die Gesellschaft übernimmst? Dann bewirb Dich für unsere Laufbahnausbildung, mit der Du Beamtin oder Beamter werden kannst.

Mit dem Studiengang Public Administration an der hessischen Hochschule für Öffentliches Management und Sicherheit (HöMS) verschaffst Du Dir einen ganzheitlichen Überblick über die Funktionsweisen einer zukunftsorientierten Verwaltung. In dem abwechslungsreichen Studium werden Dir Kenntnisse und Methoden in den Bereichen Rechts-, Verwaltungs-, Wirtschafts- und Sozialwissenschaften vermittelt. In den Praxisphasen bei uns lernst Du, diese anzuwenden und wirst an Projekt- und Teamarbeit herangeführt.

Nach dem 3-jährigen Studium (Abschluss B.A.) kannst Du in allen Verwaltungsbereichen bei Hessen Mobil arbeiten: im Finanzwesen, der Organisation, im Personalbereich und anderen. Du unterstützt unsere Fachleute dabei, ihre Arbeit systematisch, behördenkonform und rechtssicher durchzuführen. Du arbeitest selbständig und eigenverantwortlich bei der Ermittlung von Sachverhalten und Anwendung der rechtlichen Grundlagen. Du berätst Beschäftigte unserer Verwaltung und solltest gerne mit Menschen umgehen. Die Anwendung von Standard- und Fachsoftware wird Dir ebenfalls vermittelt. So leistest Du einen wesentlichen Beitrag zu einer zukunftsfähigen, sicheren Verkehrsinfrastruktur in Hessen. Für die Beamtenlaufbahn im gehobenen allgemeinen Verwaltungsdienst benötigst Du eine Hochschulzugangsberechtigung. Und wenn Deine Laufbahnausbildung erfolgreich verläuft und Du diese abschließt, übernehmen wir Dich garantiert.

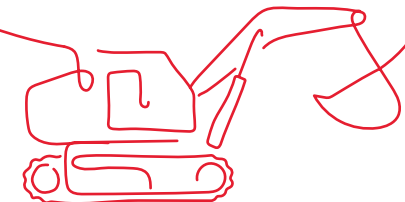
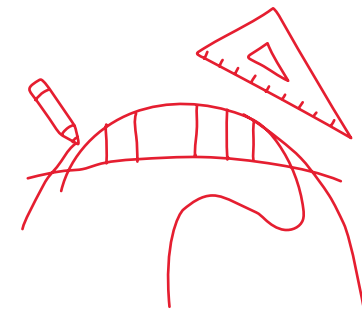
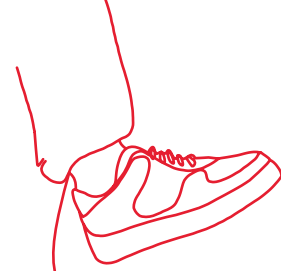


Gute Gründe für ein Studium mit Hessen Mobil

- Du gestaltest eine moderne Mobilität in Hessen mit
- Du machst Praxiserfahrung von Beginn an – eng verzahnt mit der Theorie
- Straßeninfrastruktur kennen: von der Entwicklung zeitgemäßer Mobilitätsstrategien über Planung, Bau und Straßenbetrieb bis zum Verkehrsmanagement
- Du verdienst Dein eigenes Geld
- Bei einem Dualen Studium übernehmen wir zusätzlich Deine Semestergebühren
- Eine Mentorin oder ein Mentor und Deine Fachabteilung stehen Dir konstant zur Seite
- Du baust Dir Dein persönliches Netzwerk mit kompetenten Fachleuten auf
- Nach gutem Ausbildungsabschluss übernehmen wir Dich sicher

Die Benefits für unser festes Team

- Du genießt eine kollegiale, respektvolle Arbeitskultur
- Bereits zu Berufsbeginn hast Du bei uns gute Aufstiegschancen
- Du kannst Dich in vielfältigen Bereichen weiterbilden
- Dein Arbeitsplatz ist bei uns langfristig sicher
- Mit einer Vollzeitstelle hast Du 30 Tage Urlaub
- Du kannst bei uns an über 60 Orten in ganz Hessen arbeiten
- Wenn Dein Job es zulässt, arbeitest Du auch von zu Hause aus
- Mit unserem Landesticket kannst Du den Nahverkehr in ganz Hessen umsonst nutzen
- Mit betrieblicher Altersvorsorge und vermögenswirksamen Leistungen denken wir an Deine Zukunft
- Mit verschiedenen Familienprogrammen unterstützen wir Dich und Dein privates Umfeld



	Duales Studium / h_da Lernen mit zwei renommierten Institutionen an Deiner Seite	Duales Studium / Lernen mit zwei reno an Deiner Seite
Studienfächer & Abschlüsse	Bauingenieurwesen, B. Eng. Umweltingenieurwesen, B. Eng. Informatik, B. Sc.	Bauingenieurwesen, B. E
An welcher Hochschule willst Du studieren?	Hochschule Darmstadt ➤ Traditionsreiche Hochschule für Bauingenieurwesen ➤ Zahlreiche Hessen Mobil-Mitarbeitende starteten ihre Karriere an der h_da	Technische Hochsch (Außenstellen: Wetzlar o ➤ Erste Hochschule für d ➤ Größte Hochschule für die zweitgrößte in Deu
In welcher Außenstelle willst Du arbeiten?		Einsatz hessenweit mögl Marburg, Gelnhausen, S
Deine Zukunft bei Hessen Mobil		Einsatz in allen 3 Fachab Förderung, Planung, Lan
Deine Benefits		➤ Du machst Praxiserfah ➤ Du lernst die gesamte ➤ Du gestaltest eine mo ➤ Du verdienst Dein eig ➤ Du baust Dir ein persö ➤ Deine Mentorin oder I ➤ Unsere Expertinnen o ➤ Vergnügen kommt bei ➤ 25 Tage Urlaub
Das bringst Du mit	➤ Die Immatrikulation an der HDA in Deinem dualen Wunsch-Studiengang ➤ Abitur oder Fachabitur (Hochschulzugangsberechtigung) mit mind. befriedigenden Noten in Fächern rund um Naturwissenschaften und Umwelt ➤ Interesse an bau- und verkehrstechnischen Systemen	➤ Abitur oder Fachabitur mind. befriedigenden schaften und Umwelt ➤ Interesse an bau- und
Ablauf	➤ 7 Semester Regelstudienzeit ➤ 1 Arbeitstag pro Woche bei Hessen Mobil ➤ Du arbeitest Vollzeit während der vorlesungsfreien Zeit (Freistellung für Klausuren) ➤ Projektphasen bei Hessen Mobil im 6. und 7. Semester Im Bau- und Umweltingenieurwesen gibt es zwei verschiedene Einsatzmöglichkeiten: ➤ a) Du erhältst Einblicke in alle wichtigen Arbeitsbereiche der Abteilungen Planung u. Bau oder Betrieb u. Verkehr oder ➤ b) Du arbeitest konzeptionell in der Abteilung Mobilität und Radverkehr (Außenstelle Darmstadt)	➤ 7 Semester Regelstudi ➤ Du arbeitest Vollzeit w (Freistellung für Klau ➤ Projektphasen bei Hes ➤ Du erhältst Einblicke Abteilungen Planung
Studienstart an der Hochschule		Zum Wintersemester
Arbeitsbeginn bei Hessen Mobil		1. August (jährlich)
Praxiszeiten im Semester		➤ August bis Oktober un
Dein Hessen Mobil-Gehalt während des Studiums		1. Studienjahr 1.126 € pro pro Monat – danach pro
Vertrag		Unser Vertrag endet nac (Regelzeit: nach 7 Semes

Übersicht Studierenden- programme

Neugierig auf unsere Studienprogramme?

Für eine individuelle Beratung
wende Dich jederzeit
an unser Recruiting:

Lisa Vatter
Studienberaterin Hessen Mobil
studieren@mobil.hessen.de
+49 (0) 611 - 366 - 3343

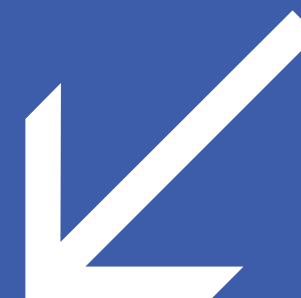
Mehr Infos findest Du unter
[mobil.hessen.de/karriere/
ausbildung-und-studium](https://mobil.hessen.de/karriere/ausbildung-und-studium)



Hessen Mobil
Straßen- und Verkehrsmanagement
Wilhelmstraße 10
65185 Wiesbaden

info@mobil.hessen.de
+49 (0) 611 - 366 - 0
mobil.hessen.de

📷 hessenmobil
▶ Hessen Mobil



	Duales Studium / h_da Lernen mit zwei renommierten Institutionen an Deiner Seite	Duales Studium / THM („Studium Plus“) Lernen mit zwei renommierten Institutionen an Deiner Seite	Studium on the Job Unser flexibles duales Studium mit einer Hochschule Deiner Wahl	Praktikum Erste Einblicke in die Arbeit einer Straßenbauverwaltung (Vollzeit)	Duales Studium / Laufbahnausbildung Werde Beamtin oder Beamter im gehobenen Dienst
Studienfächer & Abschlüsse	Bauingenieurwesen, B. Eng. Umweltingenieurwesen, B. Eng. Informatik, B. Sc.	Bauingenieurwesen, B. Eng.	Bauingenieurwesen, B. Eng. Vermessungswesen, B. Eng. / B. Sc.	Keine Vorgaben, ggf. je nach Ausschreibung	Public Administration (B.A.)
An welcher Hochschule willst Du studieren?	Hochschule Darmstadt ↗ Traditionsreiche Hochschule für Bauingenieurwesen ↗ Zahlreiche Hessen Mobil-Mitarbeitende starteten ihre Karriere an der h_da	Technische Hochschule Mittelhessen (Außenstellen: Wetzlar oder Bad Hersfeld) ↗ Erste Hochschule für duales Studium deutschlandweit ↗ Größte Hochschule für Angewandte Wissenschaften in Hessen, die zweitgrößte in Deutschland	Alle Hochschulen möglich	Alle Schulen bzw. Hochschulen möglich	Hessische Hochschule für öffentliches Management und Sicherheit (HöMS); Wiesbaden
In welcher Außenstelle willst Du arbeiten?		Einsatz hessenweit möglich: Kassel, Bad Arolsen, Eschwege, Fulda, Dillenburg, Marburg, Gelnhausen, Schotten, Wiesbaden, Darmstadt, Heppenheim			Wiesbaden
Deine Zukunft bei Hessen Mobil		Einsatz in allen 3 Fachabteilungen möglich: je nach Interesse und Fähigkeiten im Bereich Mobilitätskonzeption, Förderung, Planung, Landespflege, Bau, Straßenbetrieb und Verkehrswesen, IT			Einsatz im Finanzwesen, der Organisation, im Personalwesen, u.a.
Deine Benefits		<ul style="list-style-type: none"> ↗ Du machst Praxiserfahrung von Beginn an ↗ Du lernst die gesamte Wertschöpfungskette der Verkehrsinfrastruktur in Hessen kennen ↗ Du gestaltest eine moderne Mobilität in Hessen mit ↗ Du verdienst Dein eigenes Geld und zusätzlich übernehmen wir Deine Semestergebühren ↗ Du baust Dir ein persönliches Netzwerk mit erfahrenen Fachleuten auf ↗ Deine Mentorin oder Dein Mentor und Dein Fachbereich betreuen Dich individuell ↗ Unsere Expertinnen oder Experten betreuen Deine Bachelorarbeit (beim „Studium on the Job“ nur auf Wunsch) ↗ Vergnügen kommt bei uns nicht zu kurz - etwa bei unserer Einführungswoche mit allen Studierenden und Auszubildenden ↗ 25 Tage Urlaub 	<ul style="list-style-type: none"> ↗ Du bist ab dem ersten Tag Vollzeit im Einsatz für Hessen Mobil ↗ Mit bis zu 6 Monaten am Stück bietet Dir unser Praktikum tiefe Einblicke in die Arbeit eines Mobilitätsdienstleisters ↗ Du baust Dir Dein eigenes Netzwerk bei Hessen Mobil mit erfahrenen Fachleuten auf 	<ul style="list-style-type: none"> ↗ Du machst Praxiserfahrung von Beginn an ↗ Du verdienst Dein eigenes Geld ↗ Du baust Dir ein persönliches Netzwerk mit erfahrenen Fachleuten auf ↗ Du wirst im Beamtenverhältnis beschäftigt ↗ Du erhältst 30 Tage Urlaub im Jahr ↗ Nach 3 Jahren Beamtenverhältnis „auf Probe“ erfolgt bei Bewährung die Ernennung in das Beamtenverhältnis „auf Lebenszeit“ 	
Das bringst Du mit	<ul style="list-style-type: none"> ↗ Die Immatrikulation an der HDA in Deinem dualen Wunsch-Studiengang ↗ Abitur oder Fachabitur (Hochschulzugangsberechtigung) mit mind. befriedigenden Noten in Fächern rund um Naturwissenschaften und Umwelt ↗ Interesse an bau- und verkehrstechnischen Systemen 	<ul style="list-style-type: none"> ↗ Abitur oder Fachabitur (Hochschulzugangsberechtigung) mit mind. befriedigenden Noten in Fächern rund um Naturwissenschaften und Umwelt ↗ Interesse an bau- und verkehrstechnischen Systemen 	<ul style="list-style-type: none"> ↗ Die Immatrikulation an der Hochschule deiner Wahl ↗ Abitur oder Fachabitur (Hochschulzugangsberechtigung) mit mind. befriedigenden Noten in Fächern rund um Naturwissenschaften und Umwelt ↗ Interesse an bau- und verkehrstechnischen Systemen 	<ul style="list-style-type: none"> ↗ Du bist als Studentin oder Student eingeschrieben oder Schülerin oder Schüler an einer beliebigen Schule ↗ Interesse an bau- und verkehrstechnischen Systemen 	<ul style="list-style-type: none"> ↗ Hochschulzugangsberechtigung; ↗ Deutsche oder anerkannte Staatsangehörigkeit ↗ Einstellungsalter max. 40 Jahre
Ablauf	<ul style="list-style-type: none"> ↗ 7 Semester Regelstudienzeit ↗ 1 Arbeitstag pro Woche bei Hessen Mobil ↗ Du arbeitest Vollzeit während der vorlesungsfreien Zeit (Freistellung für Klausuren) ↗ Projektphasen bei Hessen Mobil im 6. und 7. Semester <p>Im Bau- und Umweltingenieurwesen gibt es zwei verschiedene Einsatzmöglichkeiten:</p> <ul style="list-style-type: none"> ↗ a) Du erhältst Einblicke in alle wichtigen Arbeitsbereiche der Abteilungen Planung u. Bau oder Betrieb u. Verkehr oder ↗ b) Du arbeitest konzeptionell in der Abteilung Mobilität und Radverkehr (Außenstelle Darmstadt) 	<ul style="list-style-type: none"> ↗ 7 Semester Regelstudienzeit ↗ Du arbeitest Vollzeit während der vorlesungsfreien Zeit (Freistellung für Klausuren) ↗ Projektphasen bei Hessen Mobil im 6. und 7. Semester ↗ Du erhältst Einblicke in alle wichtigen Arbeitsbereiche der Abteilungen Planung u. Bau sowie Betrieb u. Verkehr (Rotation) 	<ul style="list-style-type: none"> ↗ 7 Semester Regelstudienzeit ↗ Du arbeitest Vollzeit während der vorlesungsfreien Zeit (Freistellung für Klausuren) 	<ul style="list-style-type: none"> ↗ Du hast die Wahl - zwischen freiwilligem - und Pflichtpraktikum ↗ Du unterstützt uns mit bis zu 40 Stunden pro Woche 	<ul style="list-style-type: none"> ↗ 6 Semester Regelstudienzeit ↗ Das erste Semester verbringst Du in Vollzeit an der Hochschule, danach wechseln sich Praxis und Studium ab ↗ Deine Klausuren schreibst Du während dem Semester an der HöMS ↗ Deine Thesis schreibst Du im 6. Semester bei uns, Zeit zum Schreiben räumen wir Dir selbstverständlich ein
Studienstart an der Hochschule		Zum Wintersemester			Ab 1. September (jährlich)
Arbeitsbeginn bei Hessen Mobil		1. August (jährlich)		Monatlich	Ab 2. Semester Praxisphasen bei uns
Praxiszeiten im Semester		↗ August bis Oktober und Februar bis April in den vorlesungsfreien Zeiten			Werden vorab von der HöMS festgelegt. Du erhältst einen Studienablaufplan. Die Ausgestaltung folgt durch uns.
Dein Hessen Mobil-Gehalt während des Studiums		1. Studienjahr 1.126 € pro Monat / 2. Studienjahr 1.181 € pro Monat / 3. Studienjahr 1.231 € pro Monat – danach pro Studienjahr 1.300 € pro Monat		Bei Pflichtpraktikum: angemessene Vergütung	Rund 1.500 € brutto monatlich (Stand 09/2023) - ggf. Familienzuschlag (je nach Familienstand und Anzahl der Kinder)
Vertrag		Unser Vertrag endet nach erfolgreichem Abschluss (Regelzeit: nach 7 Semestern)			Du bekommst eine Ernennungsurkunde zur Inspektoranwärterin oder zum Inspektoranwärter. Dies ist ein Beamtenverhältnis auf Widerruf.