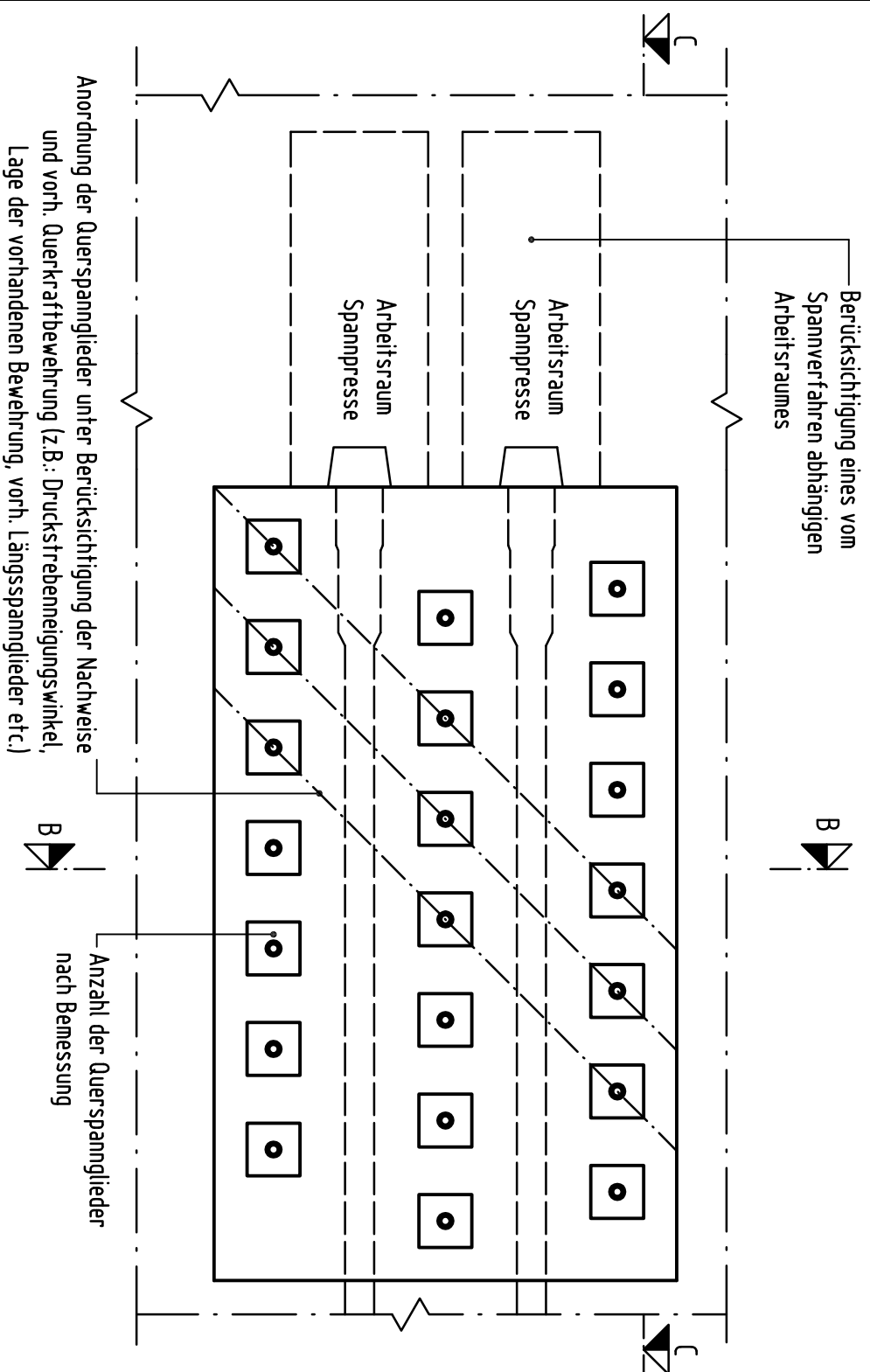


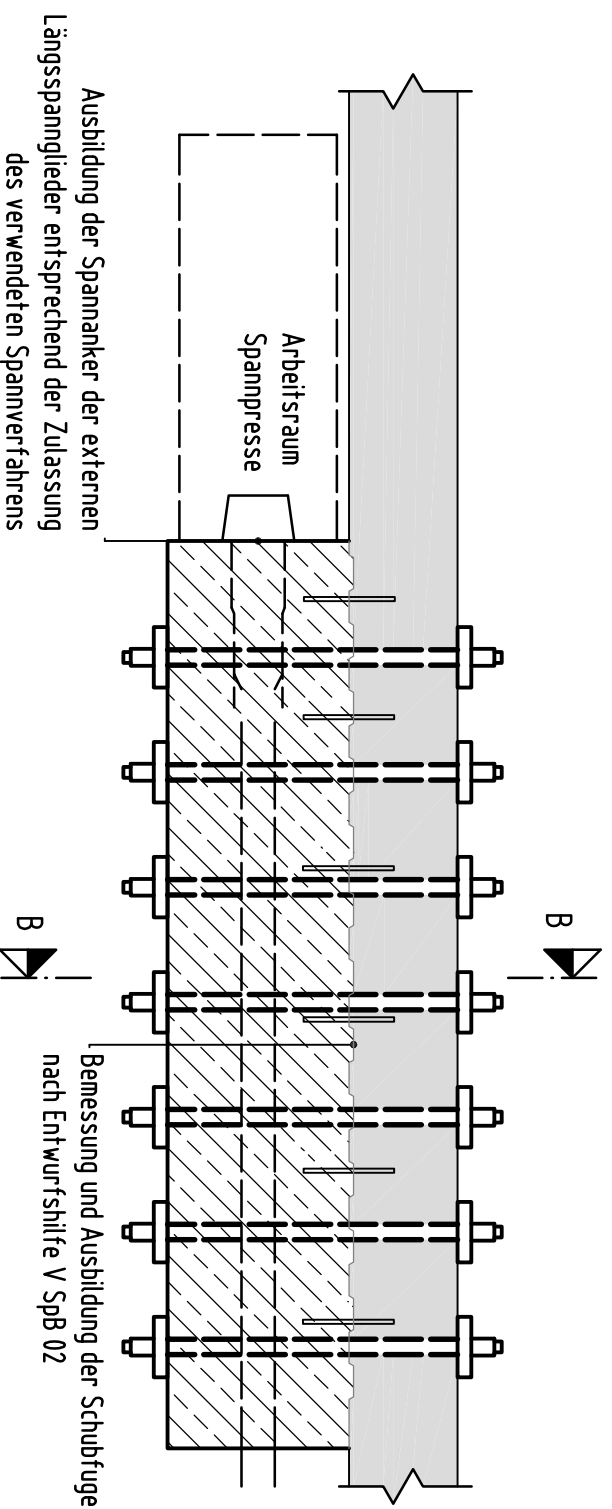
# Ansicht

1:25



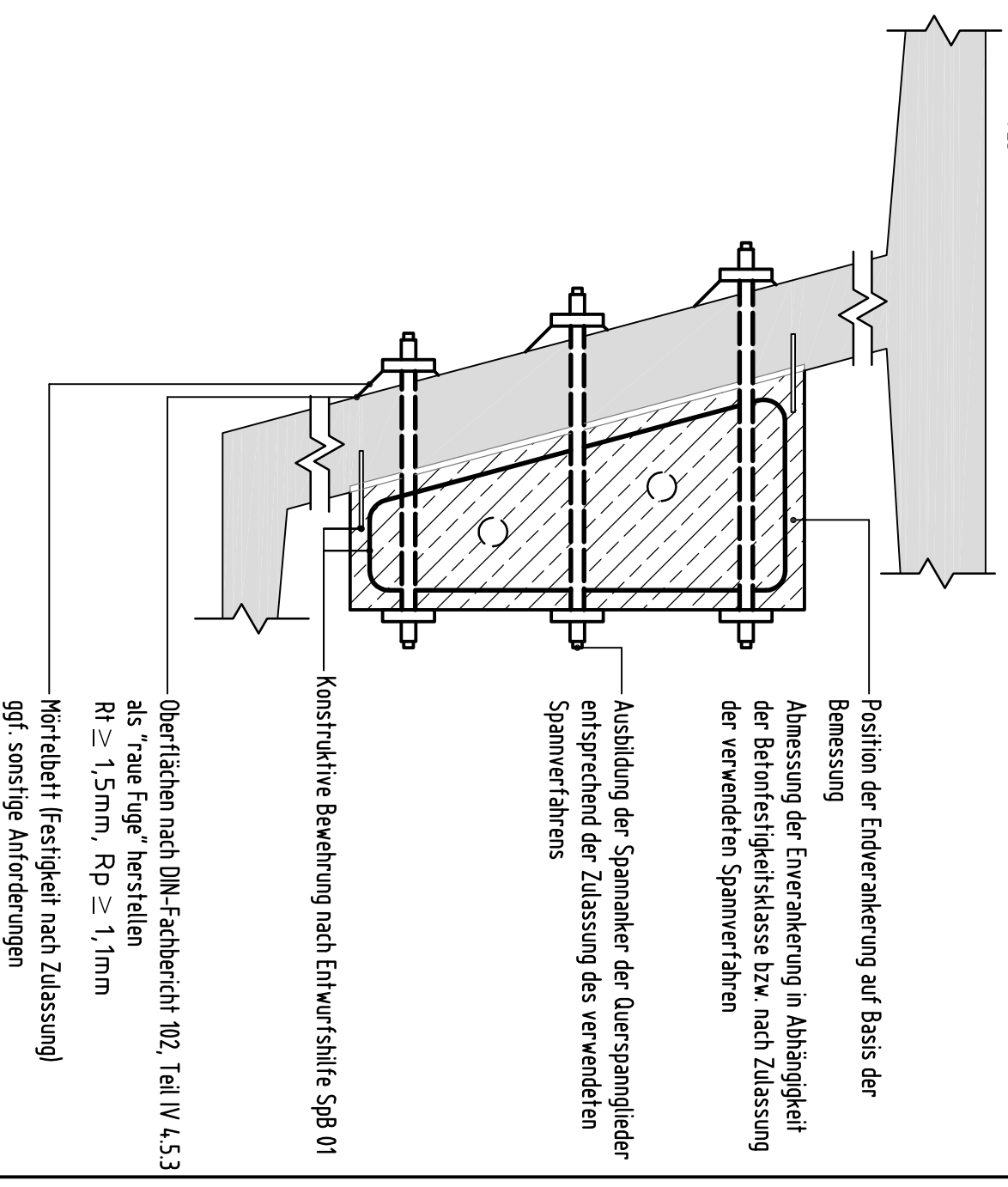
# Schnitt C-C

1:25



# Schnitt B-B

1:25



## In Verbindung mit Entwurfshilfe:

Konstruktive Ausbildung und Bemessung der Endverankerungskonsole der externen Spannglieder nach Entwurfshilfe V SpB 01  
Herstellung u. Ausbildung der Schubfuge n. Entwurfshilfe V SpB 02

■ Heessen Mobil  
■ Straßen- und Verkehrsmanagement



Externe Längsvorspannung

Entwurfshilfe

Endverankerung  
Konsole einseitig  
je Steg: 600kN  
Brückentyp: Hohlkasten

3.017

Nov. 2013