

Bakenabstand:
 Im Überleuchtungsbereich : ≤ 5 m, Warnleuchte auf jeder Bake
 und bei spitzwinkliger Querschnittsbauweise : ≤ 20 m,
 Bei Längsabsperzung: : 1,0 - 2,0 m längs, 0,6 - 1,0 m quer, Warnleuchte auf jeder Bake

- Bemerkung:**
- Standort der Zeichen örtlich festlegen
 - Sichtweite und Objekthöhe abzustimmen
 - Vorwarn-Blinkleuchten mit Nachtabsenkung. Die Vorwarnblinkleuchten sind zu synchronisieren.
 - Wiederholen jeweils im Abstand von 1000m.
 - Blockung, 3,0/5,0m, Breite 0,3m (Verzögerungsspur) in Gelbmarkierung
 - Blockung, 1,5/1,5m, Breite 0,3m (Beschleunigungsspur) in Gelbmarkierung
 - Leitlinie, Breite 0,15m in Gelbmarkierung
 - Leitlinie, Breite 0,15m in Gelbmarkierung
 - Nur für Baustellenverkehr.
 - In arbeitsfreien Zeiten zu entfernen / auszukreuzen.
 - Aufstellung der Stahlgleitwand/Schutzzeichnung gemäß ZTV-SA.
 - Leitwelle mit aufgesetzten Baken, Aufstellung gemäß ZTV-SA.
 - Leitwelle mit aufgesetzten Baken, Aufstellung gemäß ZTV-SA.
 - Leitwelle mit aufgesetzten Baken, Aufstellung gemäß ZTV-SA.
 - Die Schleppkurven sind einzutragen!

Alle Verkehrszeichen auf diesem Plan mind. in der Reflexionsklasse RA 2, Aufbau B oder C (alt: Folie Typ II)
 nach DIN 67520:2013-10. Es sind nur Schilder der Größe 3 nach VZK 1 aufzustellen.
 Ausgenommen hiervon sind Dreiecke, die in Größe 2 ausgeführt werden.

Provisorische Wegweiser / Umleitungstafeln
 - Schriftgröße: mind. 210 mm (seitliche Aufstellung)
 - Schrifthöhe: mind. 350 mm (Überkopf)

Auskreuzen von Stationären Verkehrszeichen
 Sind Schilder auszukreuzen, hat dies mit mobilen, berührungsfreien Auskreuzvorrichtungen gemäß ZTV-SA sowie nach DIN 67520 Teil 4 zu geschehen.
 Die Breiten der Auskreuzvorrichtungen müssen wie folgt ausgeführt werden:
 - Verkehrszeichen bis Größe 3: $0,4 \text{ m}^2 = 50 \text{ mm}$
 - Verkehrszeichen bis Größe 4: $0,9 \text{ m}^2 = 100 \text{ mm}$
 - Verkehrszeichenflächen über $3,0 \text{ m}^2 = 100 \text{ mm}$

Die Darstellung von Verkehrszeichen, Beschilderungen sind **unverbindlich**. Die mindestens erforderliche Anzahl der Baken und Absperrranken ergibt sich aus den Vorgaben der RSA und den örtlichen Gegebenheiten

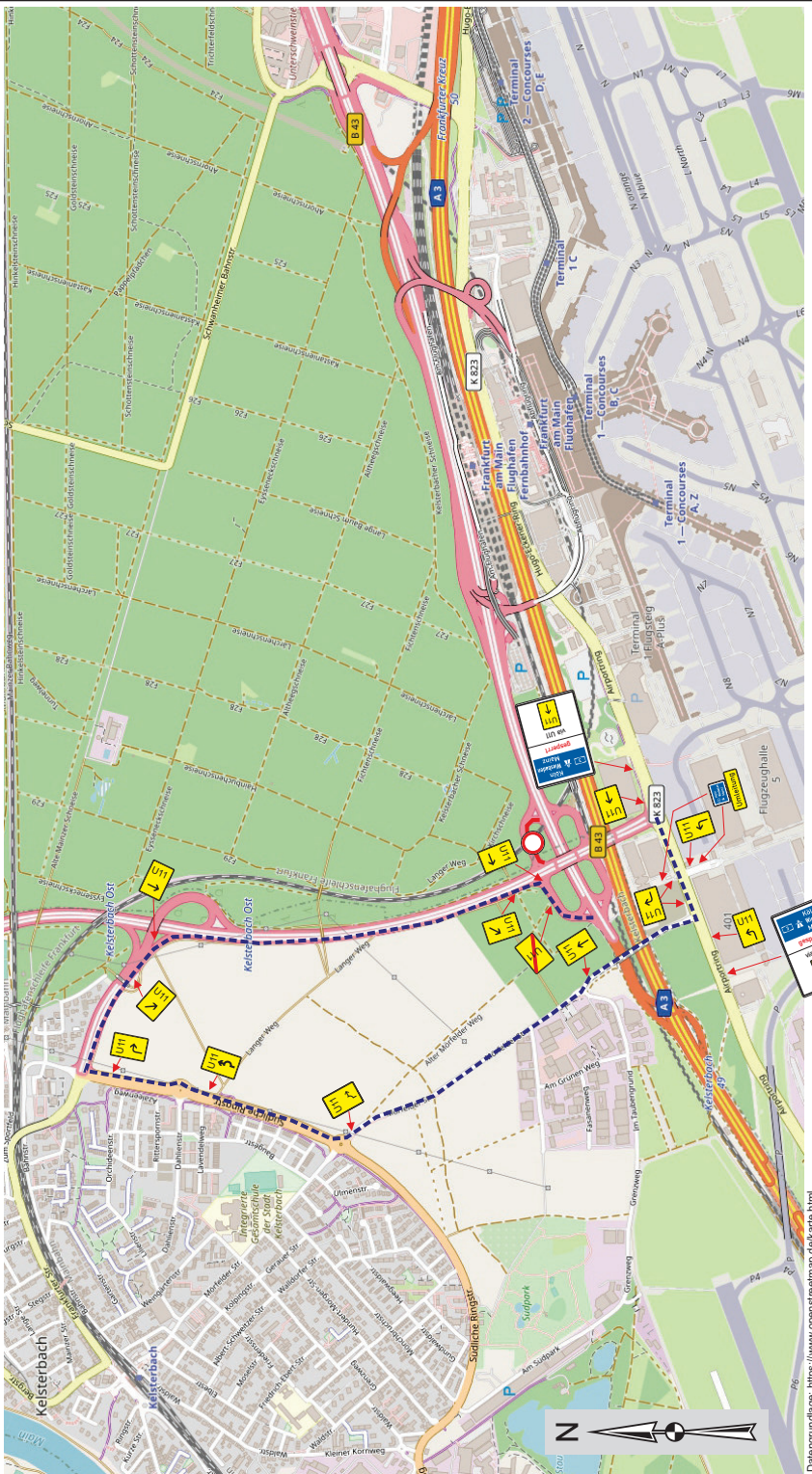
Die Lage der Baustellenein- und -ausfahrten sind durch die örtliche Baubüroverwachung mit der Autobahnmesserei abzustimmen und mit dem Abnahmeprotokoll bekanntzugeben.

Verkehrsseichenplan

Bauvorhaben: Sanierung UF DB B43 AS Kelsterbach, Markierung

Bauzeit: siehe verkehrsrechtliche Anordnung
 Der angegebene Zeitraum beinhaltet Auf-, Um- und Abbau der Verkehrssicherung.

Hessen-ID: 22866	Datum: 10.2020	Index:
Plan-Nr.: 2	Blatt-Nr.: 01	Geeignet: BV15.2.02



Datengrundlage: <https://www.openstreetmap.de/karte.html>